

Settore III

VIABILITA' Gestione e Sviluppo



Provincia di Ancona

1° Contratto  
Applicativo

Data Red.: OTT. 25

1° Agg.

**Oggetto:**  
**1° Adesione all'ACCORDO QUADRO (art. 59 D.Lgs. n. 36/2023) PER I LAVORI DI RIABILITAZIONE ALLA SOVRASTRUTTURA STRADALE SULLE SS.PP. VARIE DEI REPARTI OPERATIVI DELLA PROVINCIA DI ANCONA.**

*LAVORI DI RIABILITAZIONE ALLA SOVRASTRUTTURA STRADALE:*  
- S.P. n. 8 "di Filottrano" dal km 14+950 circa al km 16+500 circa a tratti;  
- S.P. n. 4 "del Vallone" dal km 14+930 circa al km 17+550 circa a tratti;  
- S.P. n. 35 "di San Paolo" dal km 00+000 circa al km 06+250 circa a tratti.  
*Comuni Vari - RR.OO. di Ancona, Jesi.*

Cod. Int. (96.01/A)

PLANIMETRIE DEGLI INTERVENTI

B

I PROGETTISTI

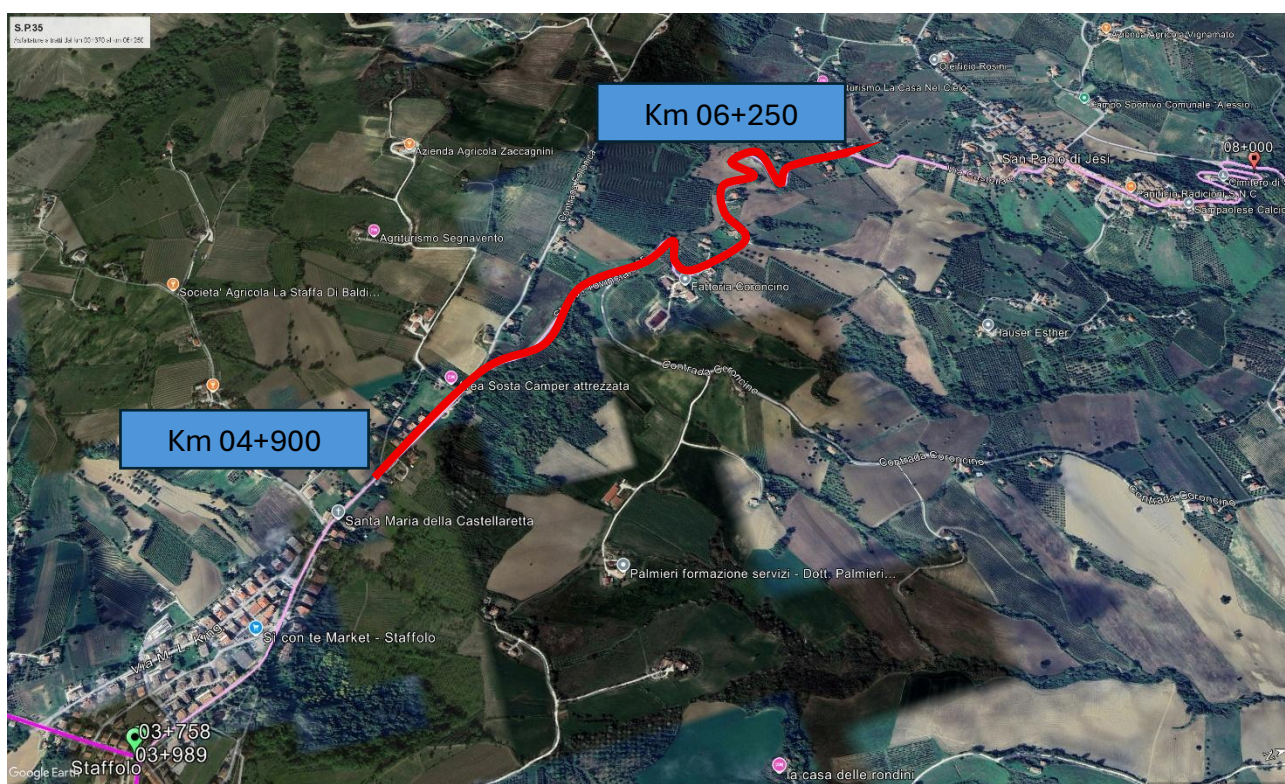
Geom. Anna Barucca

Geom. Matteo Pallotta

IL RESPONSABILE UNICO DEL PROGETTO

Dott. Ing. Monica Ulissi

## S.P. 35 “di San Paolo”





# INDIVIDUAZIONE INTERVENTI

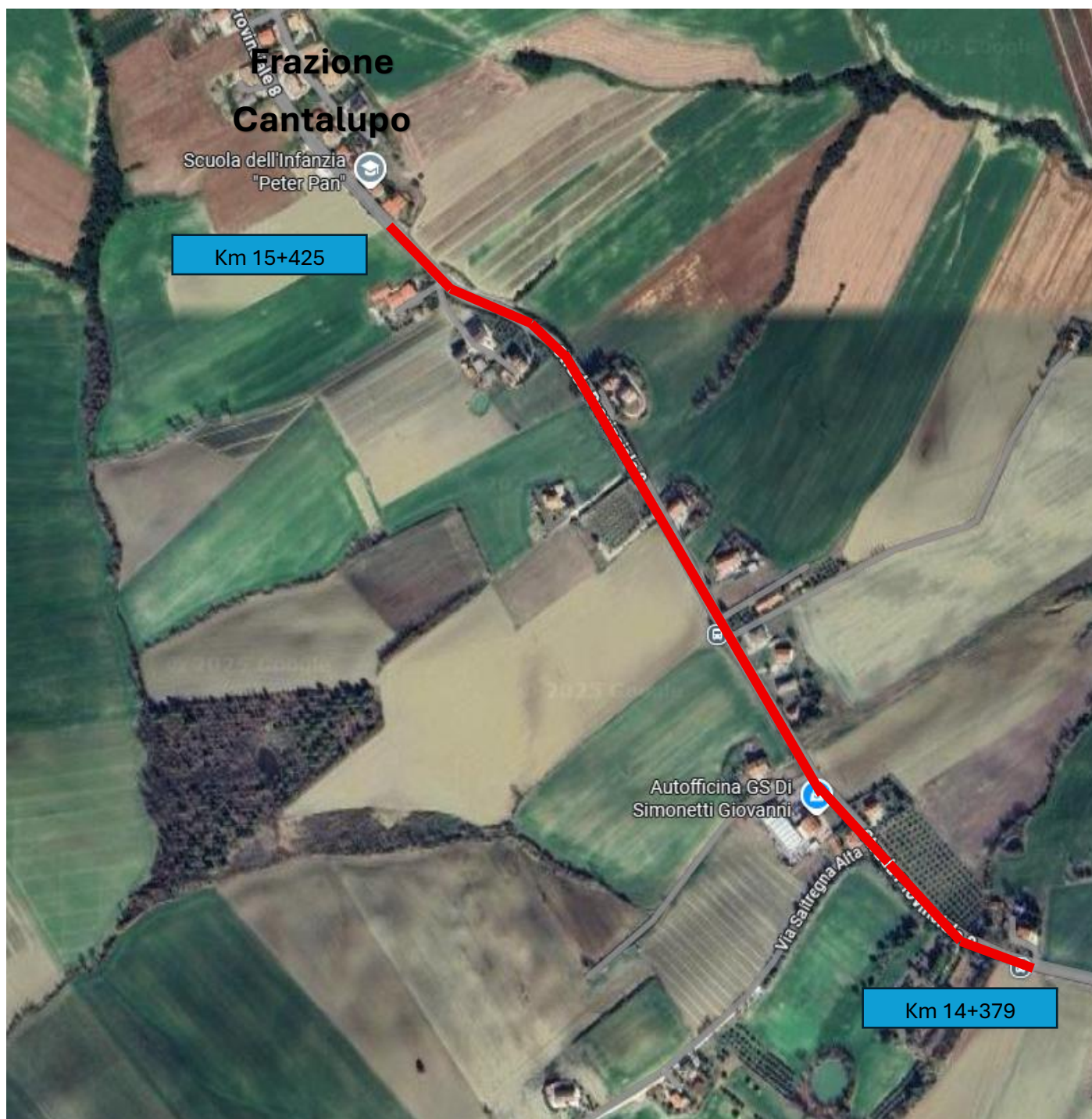
S.P. n° 8 “di Filottrano”

Comune di Filtrano-tratti Frazione S.Anna e Frazione Cantalupo

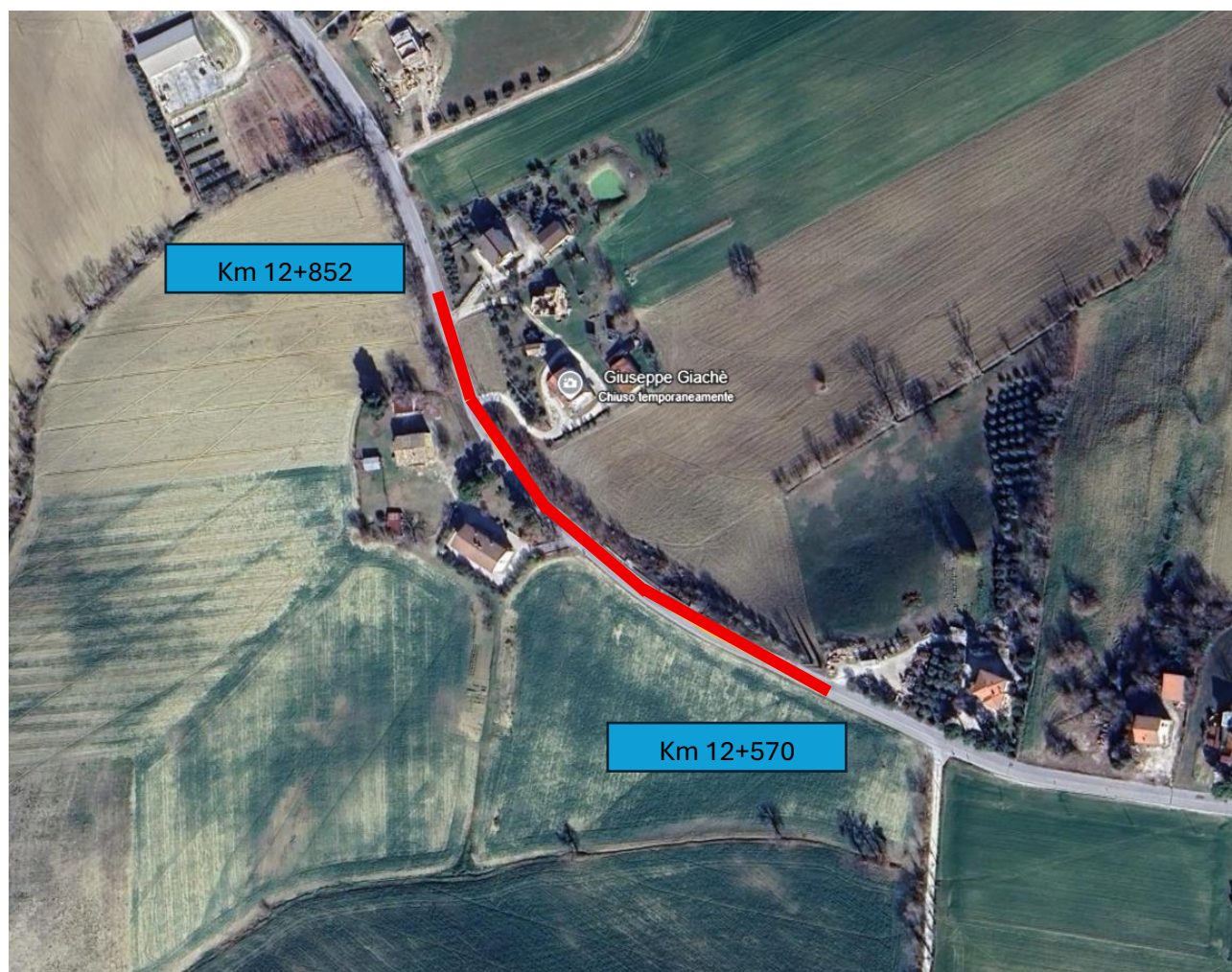




***Tratto dal Km 14+379 al Km 15+425***



***Tratto dal Km 12+570 al Km 12+852***



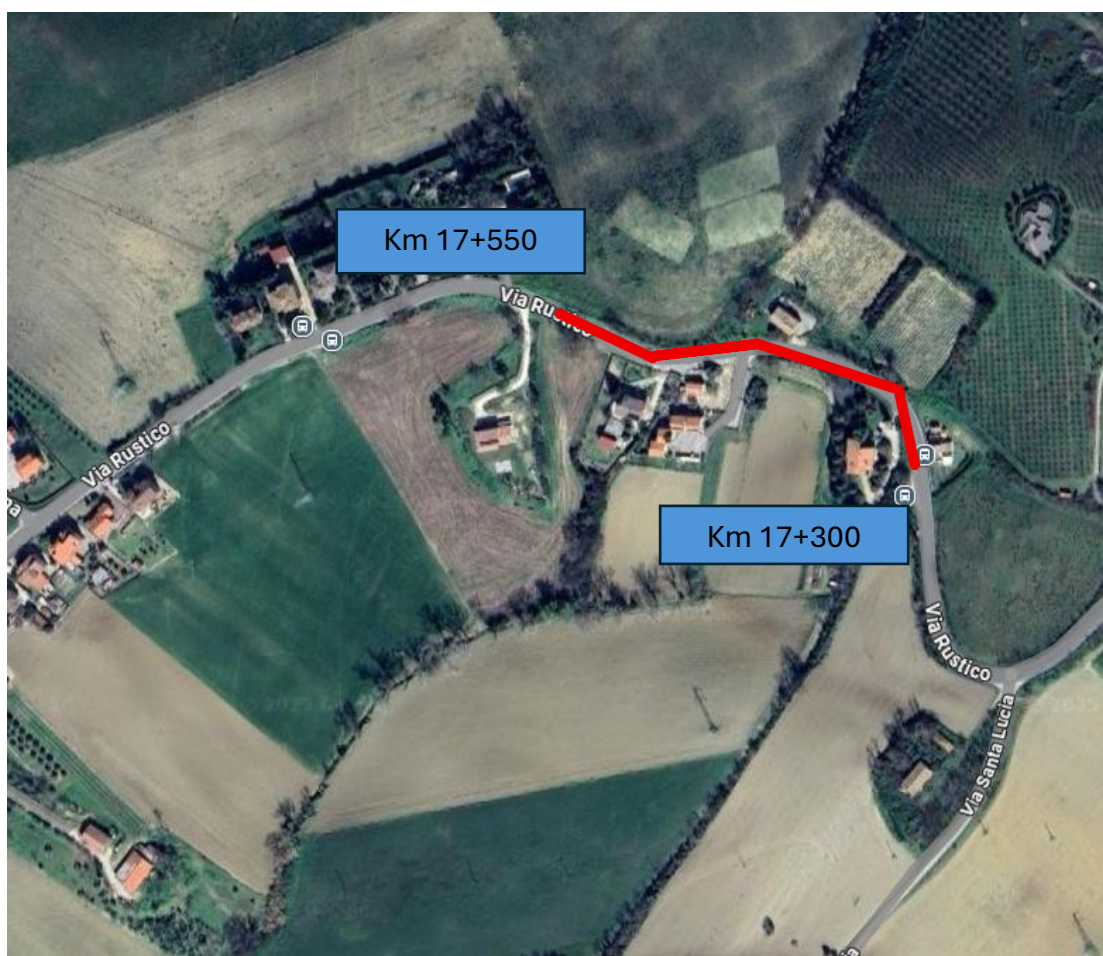


## INDIVIDUAZIONE INTERVENTI

## S.P. n° 4 “del Vallone”

**Comune di Polverigi-località San Vincenzo**

## Tratto dal Km 17+300 al Km 17+550



## Tratto dal Km 16+910 al Km 17+120





***Tratto dal Km 15+710 al Km 15+790***



***Tratto dal Km 14+930 al Km 15+330***



## Comune di Polverigi-località Rustico

*Tratto dal Km 18+500 al Km 18+765*

