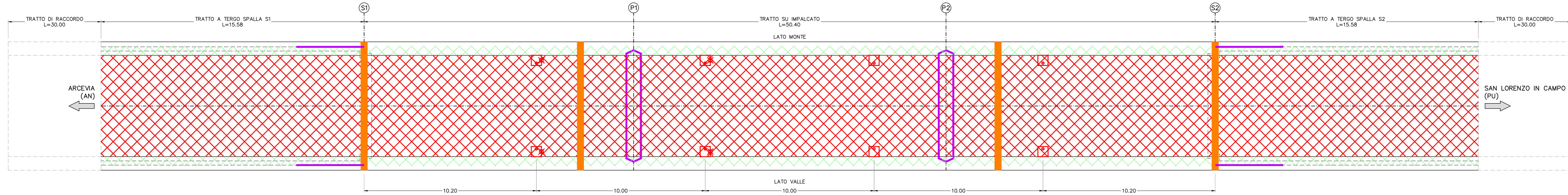


PLANIMETRIA

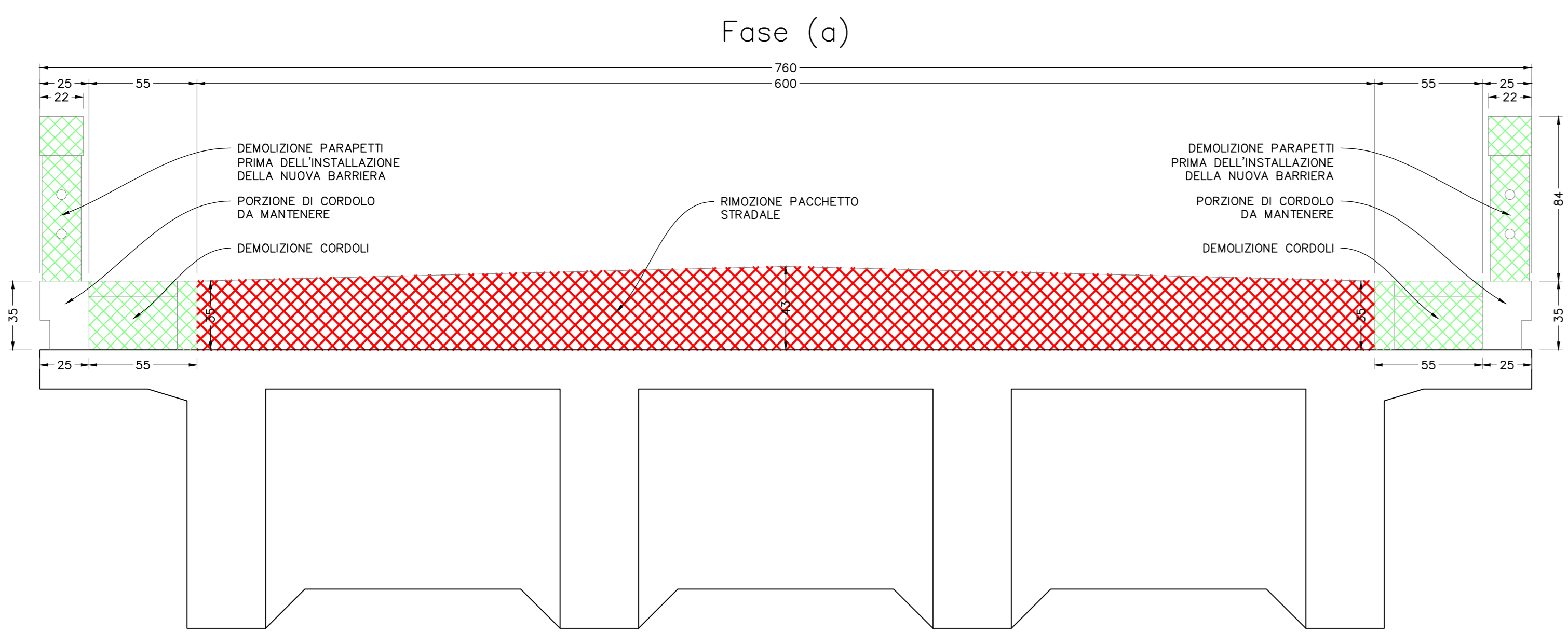
SCALA 1:100 - DIMENSIONI IN [m]



QUADRO DEGLI INTERVENTI	
A	RIFACIMENTO PACCHETTO STRADALE E RINFORZO SOLETTA
B	RIFACIMENTO CORDOLI E SOSTITUZIONE BARRIERE
C	RIDQUALIFICA COPRIFERRI ZONE AMMALORATE E SOSTITUZIONE GIUNTI
D	INTERVENTI SU PILE E SPALLE

INTERVENTI TIPO A e B - SU IMPALCATO

SCALA 1:20 - DIMENSIONI IN [cm]



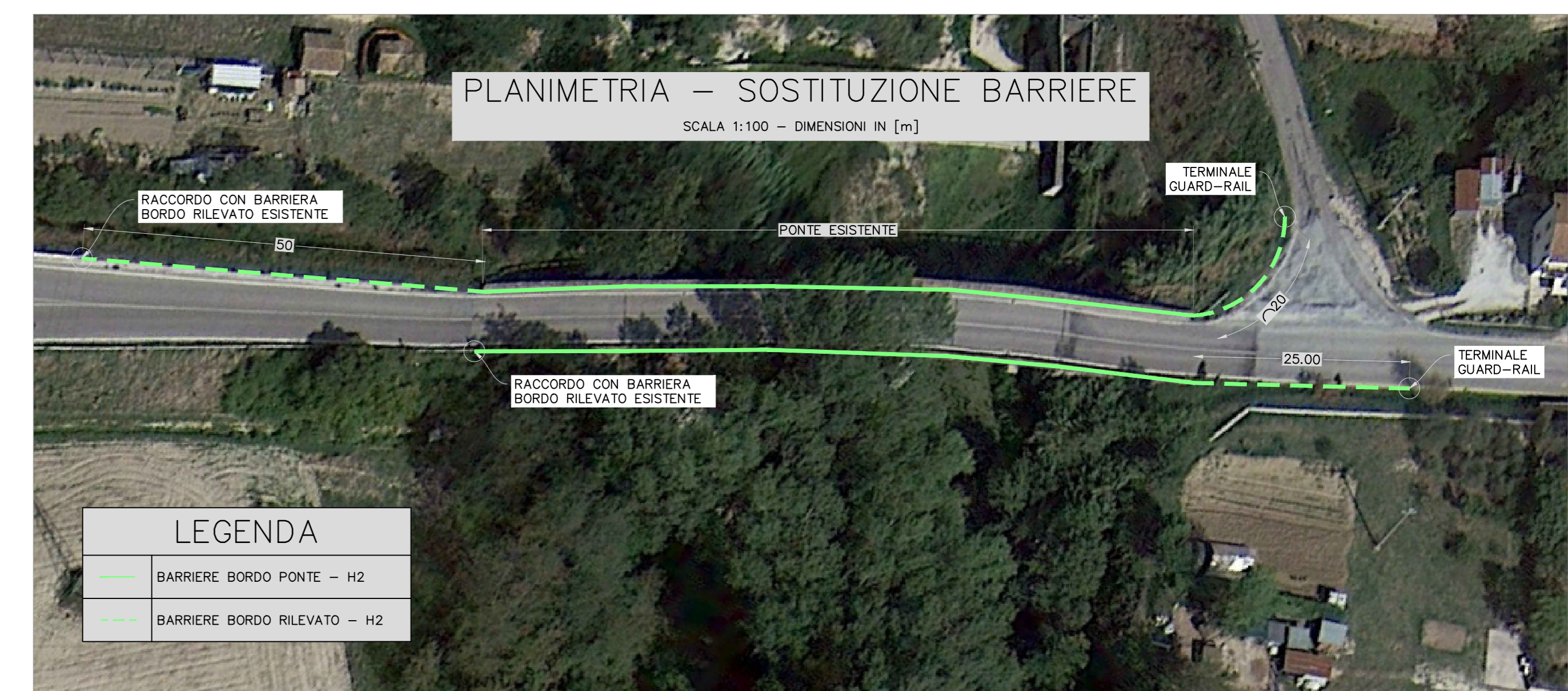
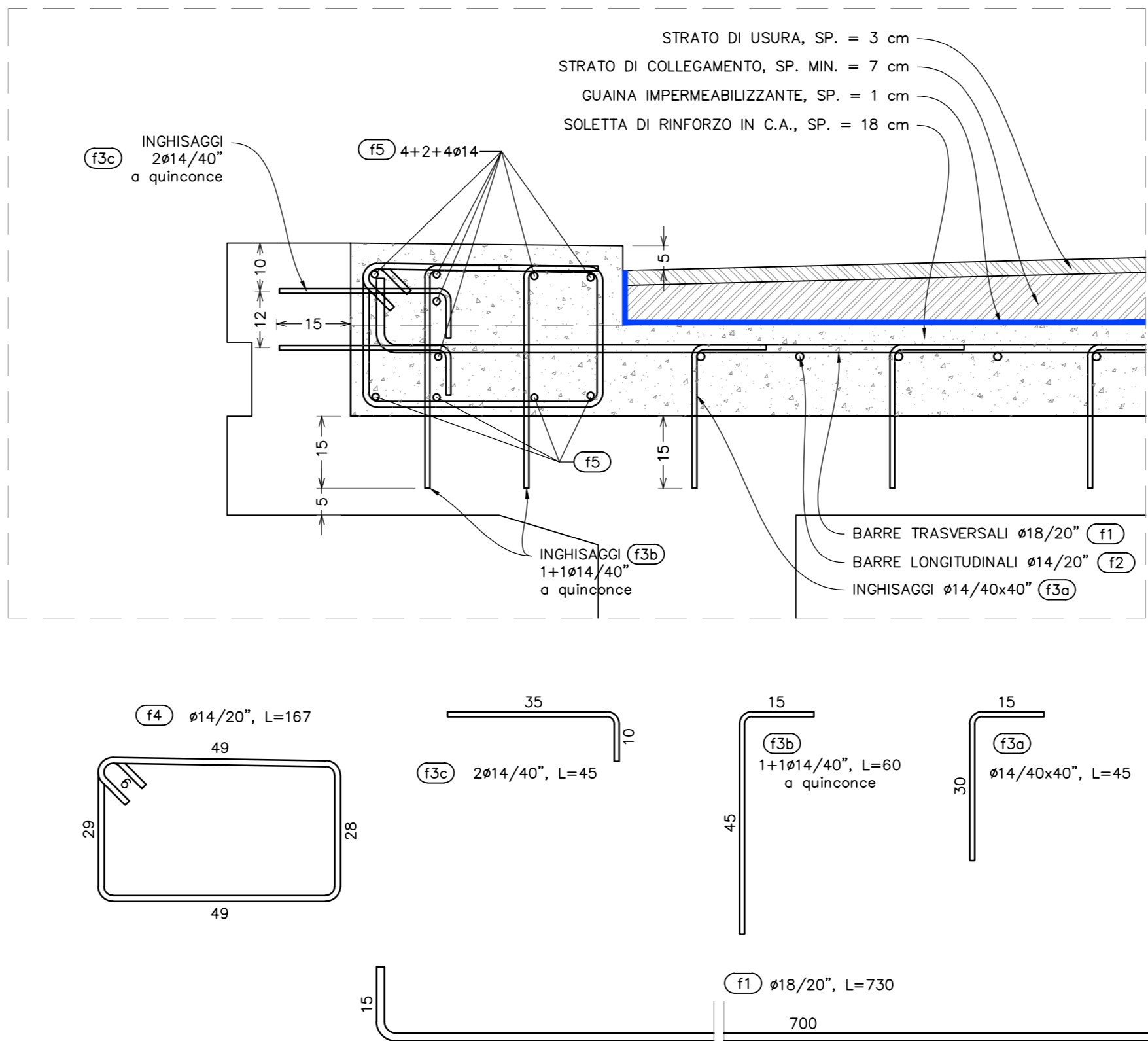
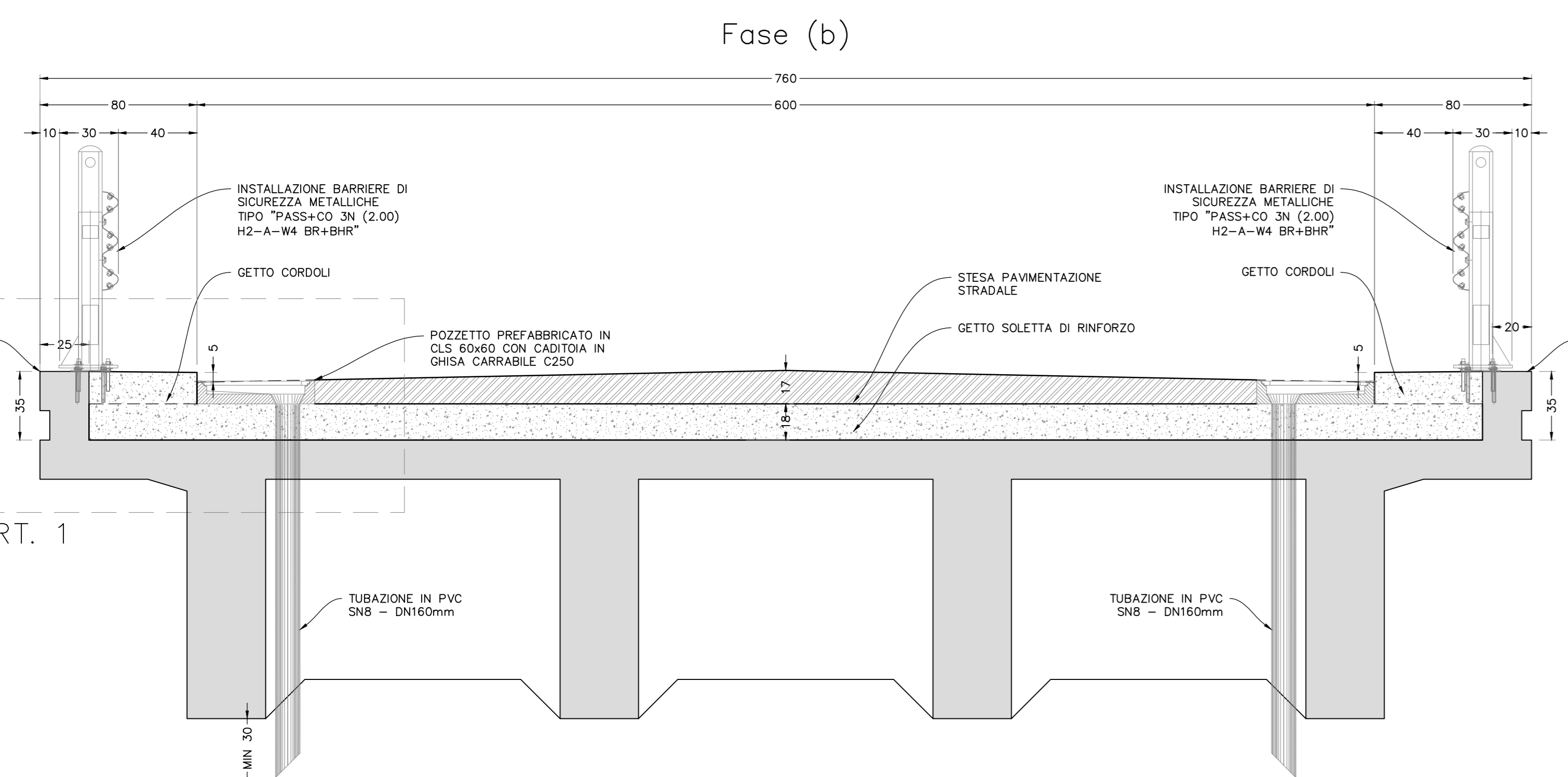
MODALITA' ESECUTIVE

Fase (a):

- DEMOLIZIONE PARZIALE DEI CORDOLI PER UNA LUNGHEZZA DI 55 cm
- RIMOZIONE DEL PACCHETTO STRADALE
- RINNOVAMENTO E PALAZZA DELL'ESTRADOSSO DELLA SOLETTA ESISTENTE E DELLA SUPERFICIE LATERALE DELLA PORZIONE DI CORDOLO RESTANTE

Fase (b):

- INGHISAGGI CON RESINA EPOSSIDICA DI BARRI
- GETTO DELLA SOLETTA DI RINFORZO IN C.A. CON FORI PER I DISCENDENTI DI SMALTIMENTO DELLE ACQUE DI PIATTAFORMA
- STESA DELLA GUAINA IMPERMEABILIZZANTE A CALDO E DELLA NUOVA PAVIMENTAZIONE STRADALE
- GETTO DEI CORDOLI IN C.A.
- DEMOLIZIONE PARAPETTI ESISTENTI E INSTALLAZIONE LINEA VITA
- INSTALLAZIONE DELLE NUOVE BARRIERE DI SICUREZZA METALLICHE
- RACCORDO ALTIMETRICO CON LA STRADA ESISTENTE MEDIANTE FRESATURA DELLA PAVIMENTAZIONE E SUCCESSIVA STESA DELLO STRATO DI USURA



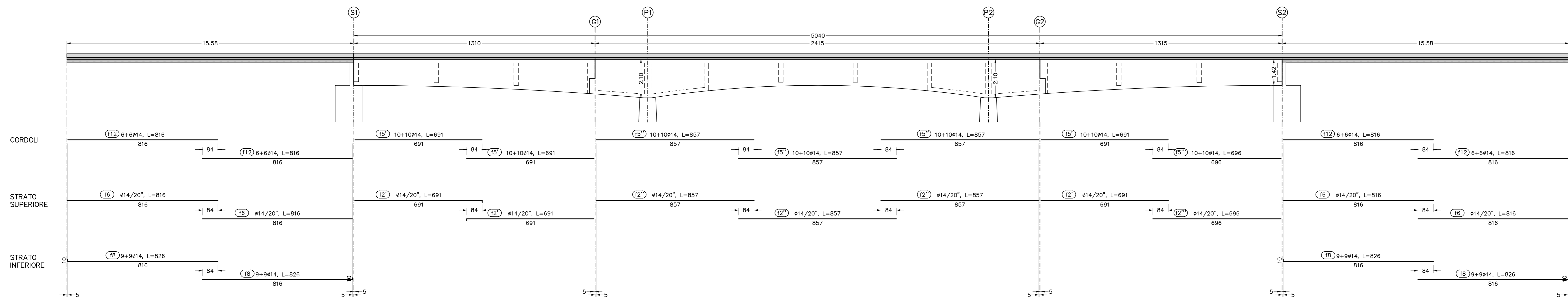
MATERIALI

- CONGLOMERATO CEMENTIZIO ORDINARIO PER NUOVE STRUTTURE IN C.A.:
 - CLASSE DI ESPOSIZIONE: XCS
 - CLASSE DI RESISTENZA: C35/45
 - CLASSE DI CONSISTENZA: S5
 - MASSIMO RAPPORTO q/c: 0,45
 - MINIMO CONTENUTO IN CEMENTO: 350 kg/m³
 - DIMENSIONE MAX AGGREGATO: 25 mm
 - COPRIFERRO MINIMO: 40 mm
- ACCIAIO AD ADERENZA MIGLIORATA CONTROLLATO IN STABILIMENTO PER NUOVE STRUTTURE IN C.A.:
 - TIPO: B450C
 - RESISTENZA A TENSIONE: ≥ 470 N/mm²
 - RESISTENZA A TRAZIONE: ≥ 1,15
 - RESISTENZA A FLESSIONE: ≥ 1,15
- RESINA EPOSSIDICA PER INGHISAGGI DI BARRI NELLA MURATURA:
 - TIPO: FISCHER FIS V
- MALTA TESSITROPICA MONOCOMPONENTE A RETRO COMPENSATO E A PRESA NORMALE DI CLASSE R4 PER RIPRISTINI:
 - TIPO: MAPOL MAPGROUT 180
 - RESISTENZA A COMPRESIONE: ≥ 60 MPa a 28 gg (EN 12190)
 - RESISTENZA A FLESSIONE: ≥ 8 MPa a 28 gg (EN 196/A)
 - ADESIONE AL SUPPORTO: ≥ 2 MPa a 28 gg (EN 1542)

N.B.: TUTTE LE DIMENSIONI RELATIVE ALLE STRUTTURE ESISTENTI DEVONO ESSERE VERIFICATE IN OPERA PRIMA DELLA REALIZZAZIONE DEGLI INTERVENTI

SOLETTA DI RINFORZO - ARMATURA LONGITUDINALE

SCALA 1:100 - DIMENSIONI IN [m]



Provincia di Ancona

INTERVENTO LOCALE PER ADEGUAMENTO BARRIERE DI SICUREZZA STRADALI SULLA S.P. N. 14/1 "SENIGALLIA-ALBACINA" BRACCIO NIDASTORE AL KM 04+160 (OPERA N. 112) - COD. INT. 86.05

VARIANTE 1°

CODICE ELABORATO: 11	INTERVENTI TIPO A - B TAVOLA 1 DI 2
SCALA: 1:100 - 1:20 - 1:10	
DATA: DICEMBRE 2024	
DIREZIONE LAVORI	

DIREZIONE LAVORI	COMMITTENTE
DOTT. ING. GABRIELE DEBI Via di Passo Vercelli, 30/33 - 00131 Ancona tel. 071 280201 - fax 071 280204 www.gabrieledebi.it	Settore Viabilità RESPONSABILE UNICO DEL PROCEDIMENTO Dott. Ing. Antonio Ucci

REVISIONE				
nr.	data	descrizione	autore	completato
01	10/05/24	emissione	A. COZZANI	1.000

Kapsaları...
This document may not be copied, reproduced or published without the written permission of the designer. This document will be provided to the client.