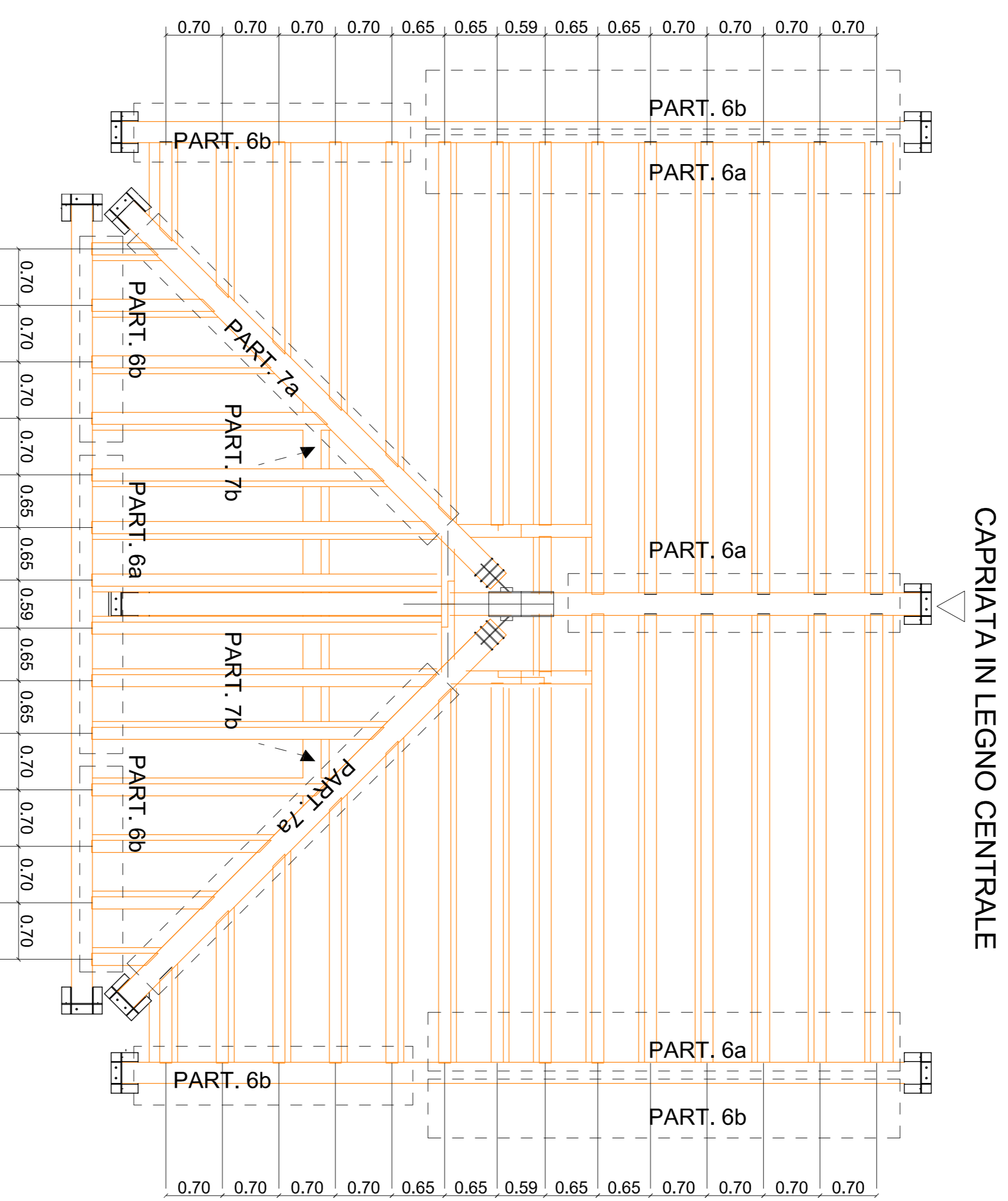


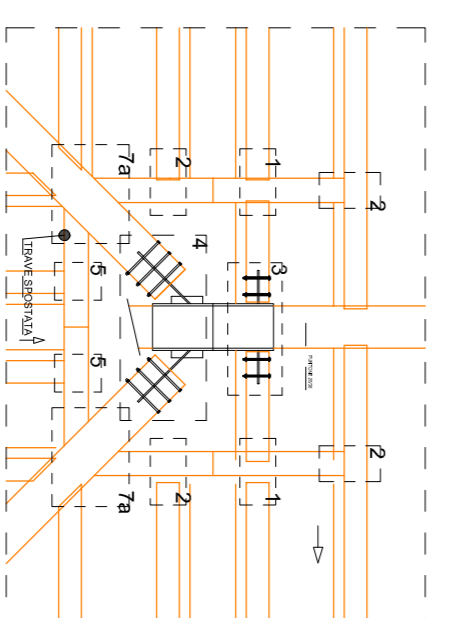
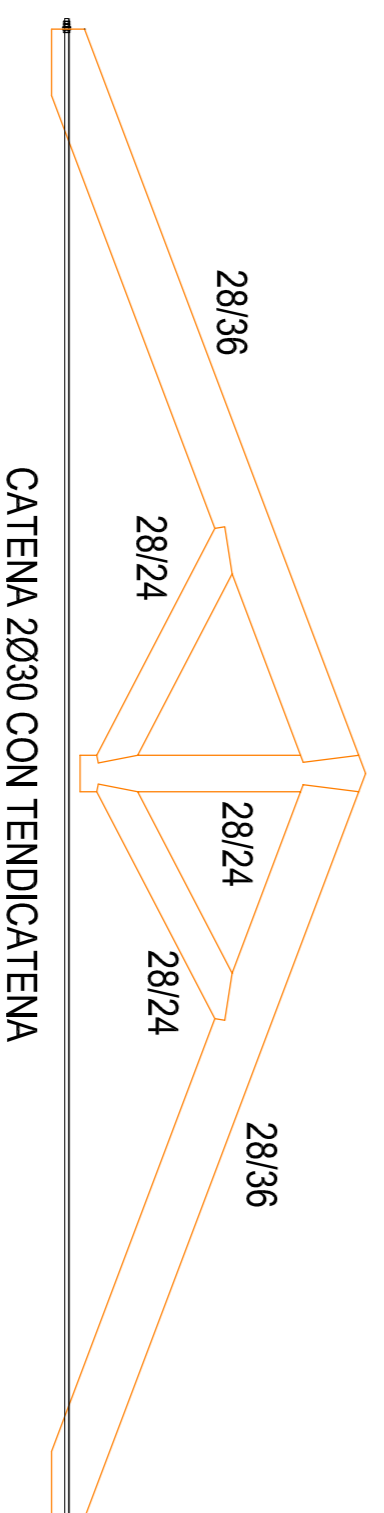
## BLOCCO B - COPERTURA IN LEGNO SNODO CENTRALE

Scala 1:50



### CAPRIATA IN LEGNO CENTRALE

### CAPRIATA IN LEGNO CENTRALE



### MATERIALI DI PROGETTO

- Calcestruzzo a prestazione garanzia Rck350
- Barre in acciaio per c.a. B450C
- Acciaio da carpenterie classe S275
- Bulloni classe 8.8
- saldatura a completa penetrazione
- legno lamellare classe GL24H

TUTTE LE MISURE DEVONO ESSERE VERIFICATE IN SITO DALL'IMPRESA  
OGNI DIFORMITÀ, RISONTRATA DEVE ESSERE TEMPESTIVAMENTE COMUNICATA ALLA DIREZIONE LAVORI



PROVINCIA DI ANCONA  
Settore III - Area Gestione Edilizia ed  
Istituzionale

Comune di FABRIANO

LAVORI DI MIGLIORAMENTO SISMICO DEI CORPI "A" E "B"  
DELL'I.T.A.S. VIVARELLI DI FABRIANO - BAN261L (FINANZIATO  
DALL'UNIONE EUROPEA - NEXTGENERATIONEU) - MAC13.3 - CUP  
H93H19000690001 - CIG 9419592D36.LAVORI

### MODIFICA CONTRATTUALE N.01

Oggetto elaborato:  
BLOCCO B - carpenterie copertura in legno snodo  
centrale

Elab. B05b/1-V

Data: MARZO 2025

Aggiornamento:

Il progettista:  
D.L. Ing. Nicola VERDOLINI

Il Responsabile dei Procedimenti:  
Ing. Alessandra VALLASCIANI - Tel. 0715894272 - e mail  
a.vallascian@provincia.ancona.it