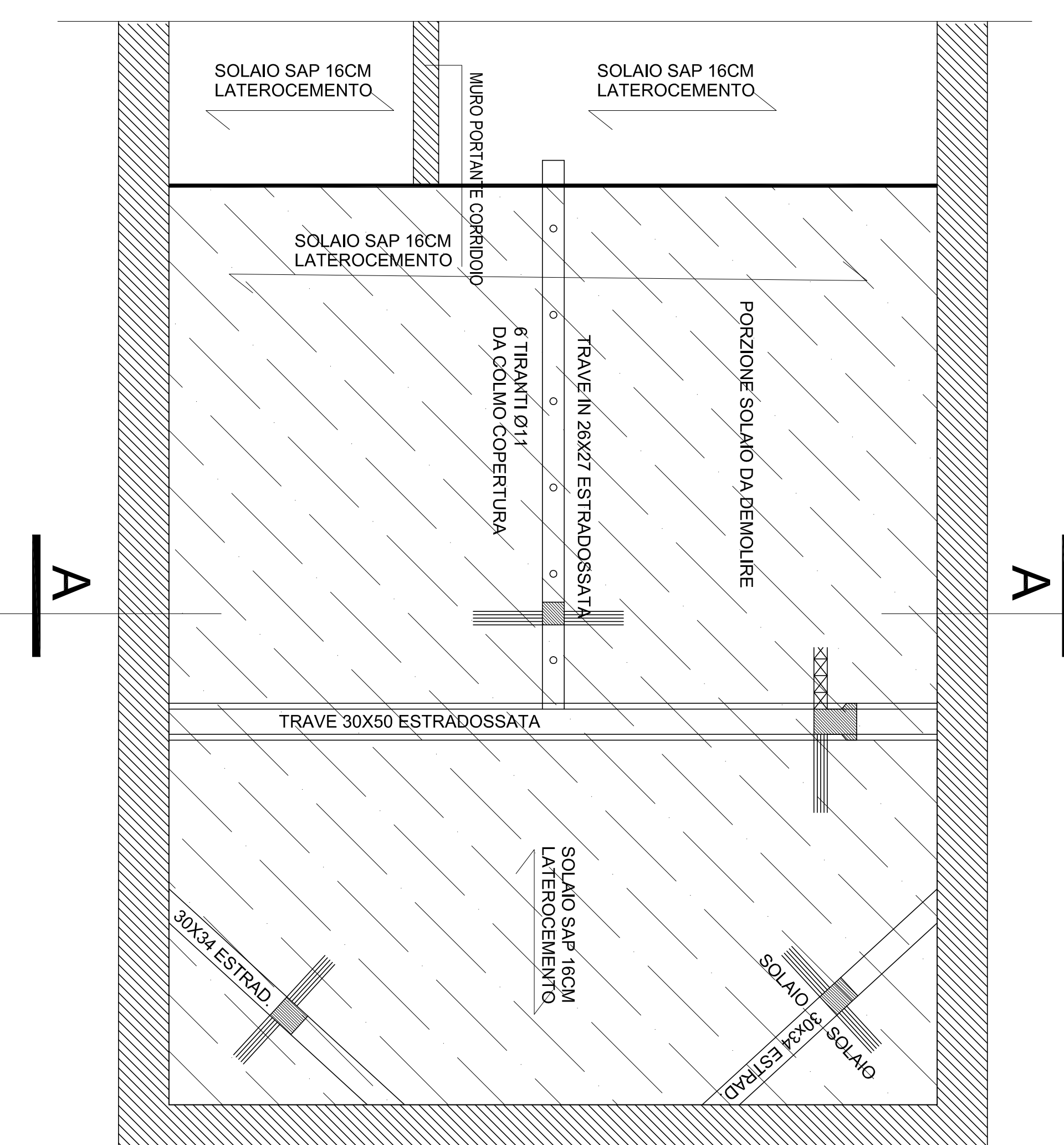
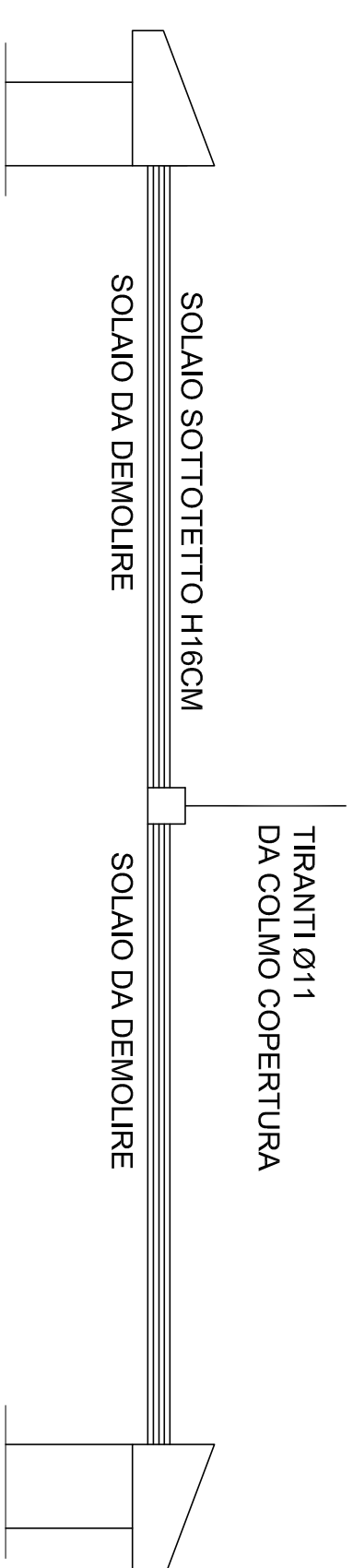


SOLAIO SOTTOTETTO ALLA TOPOGRAFIA
Scala 1:50

PIANTA - RILEVIO STATO DI FATTO (porzione di solaio da demolire)



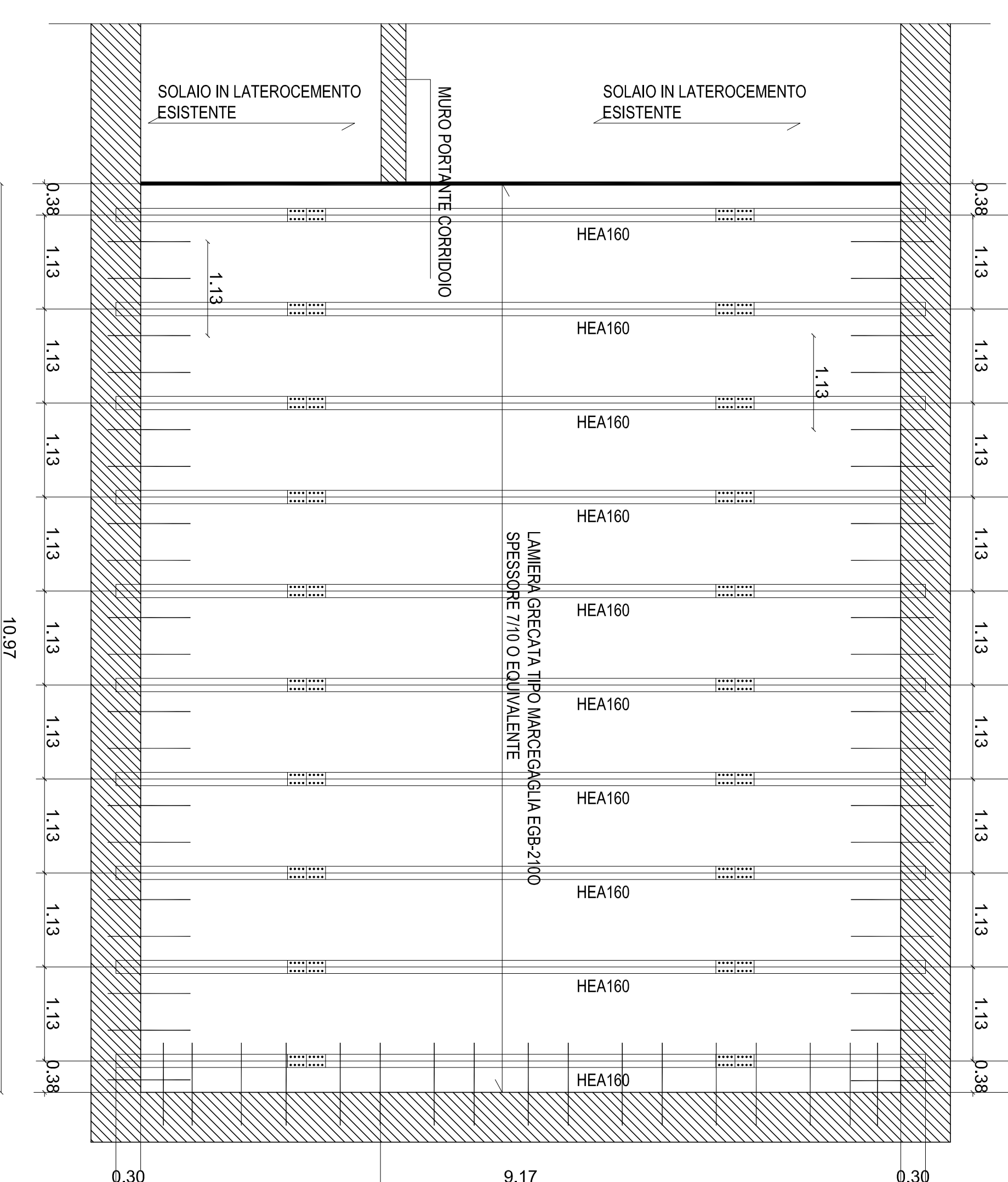
SEZIONE A-A



CARPENTERIA DI PROGETTO

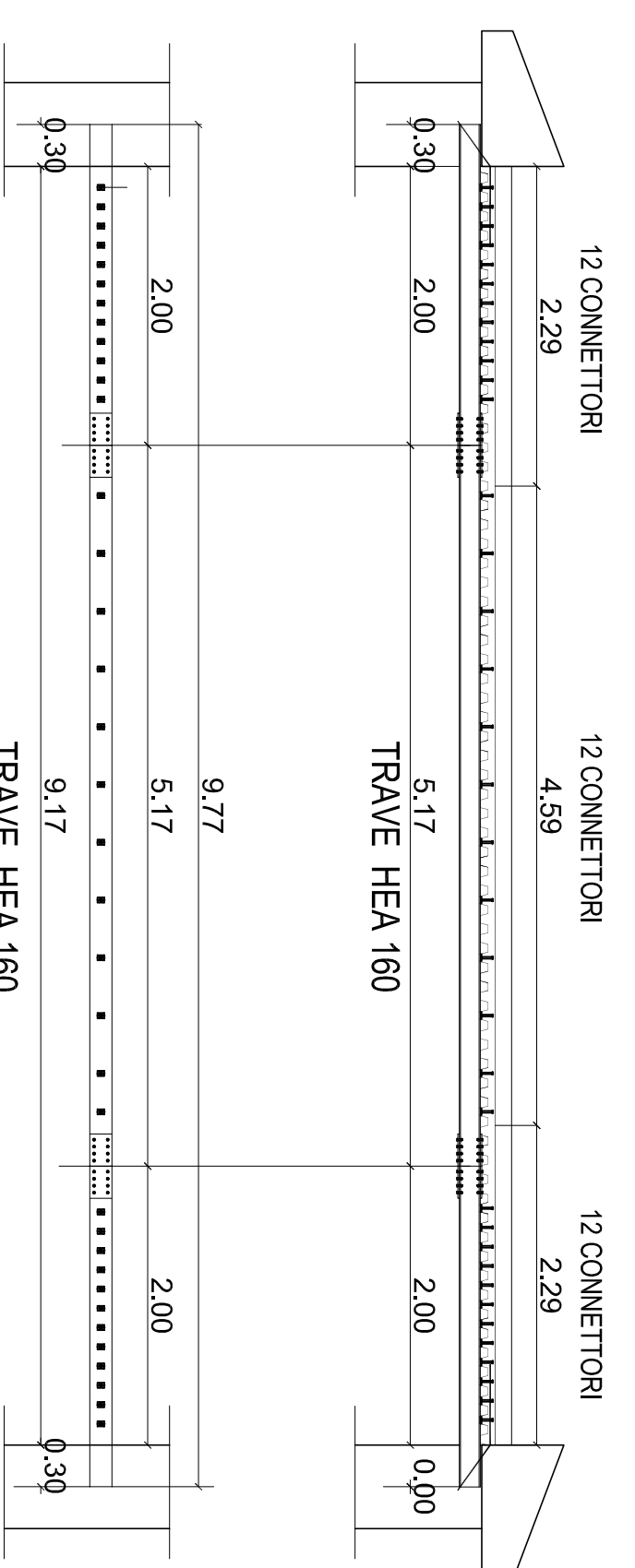
NOTA BENE:
Puntellare le travi in acciaio prima di eseguire il getto della soletta in c/c.

PIANTA



ANCORAGGI ALLA
MURATURA ESISTENTE
VEDI PARTICOLARE

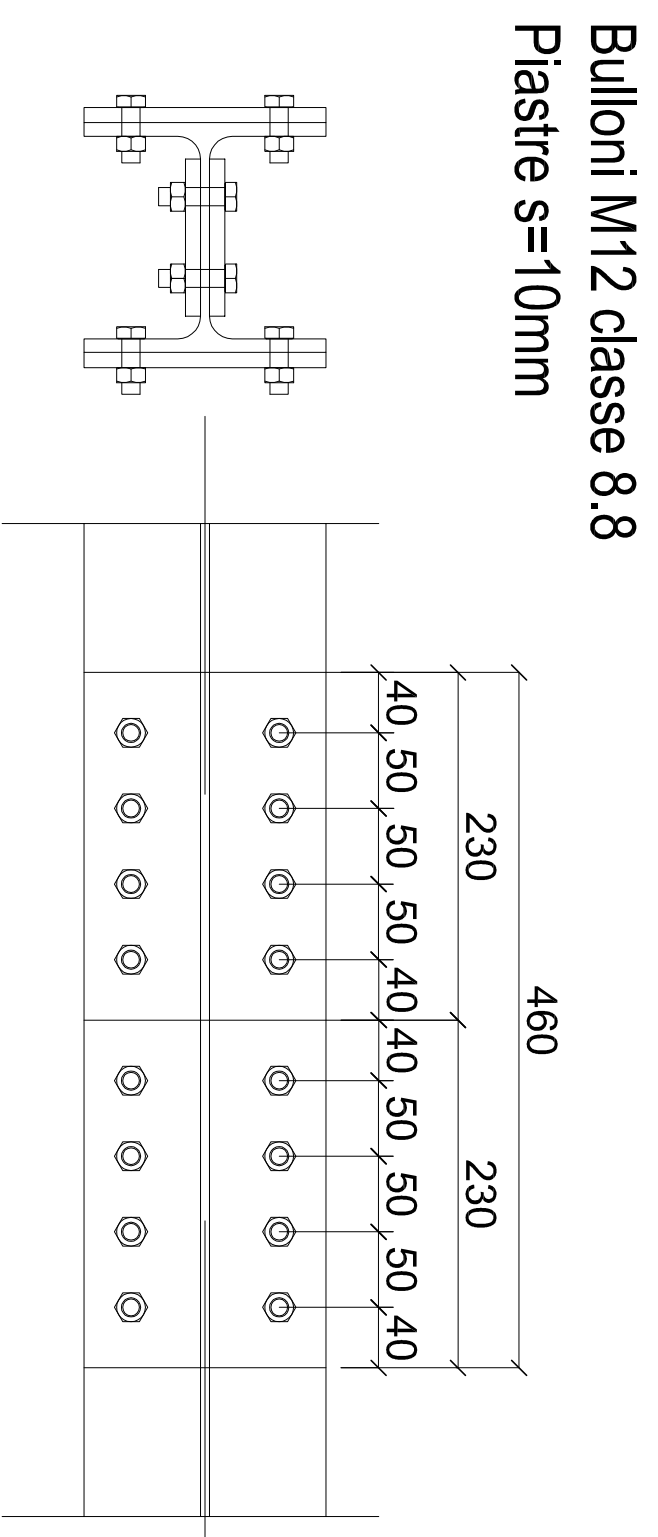
**PARTICOLARE TRAVE SOLAIO E SCHEMA
GEOMETRIA CONNETTORI - SCALA 1:50
SEZIONE**



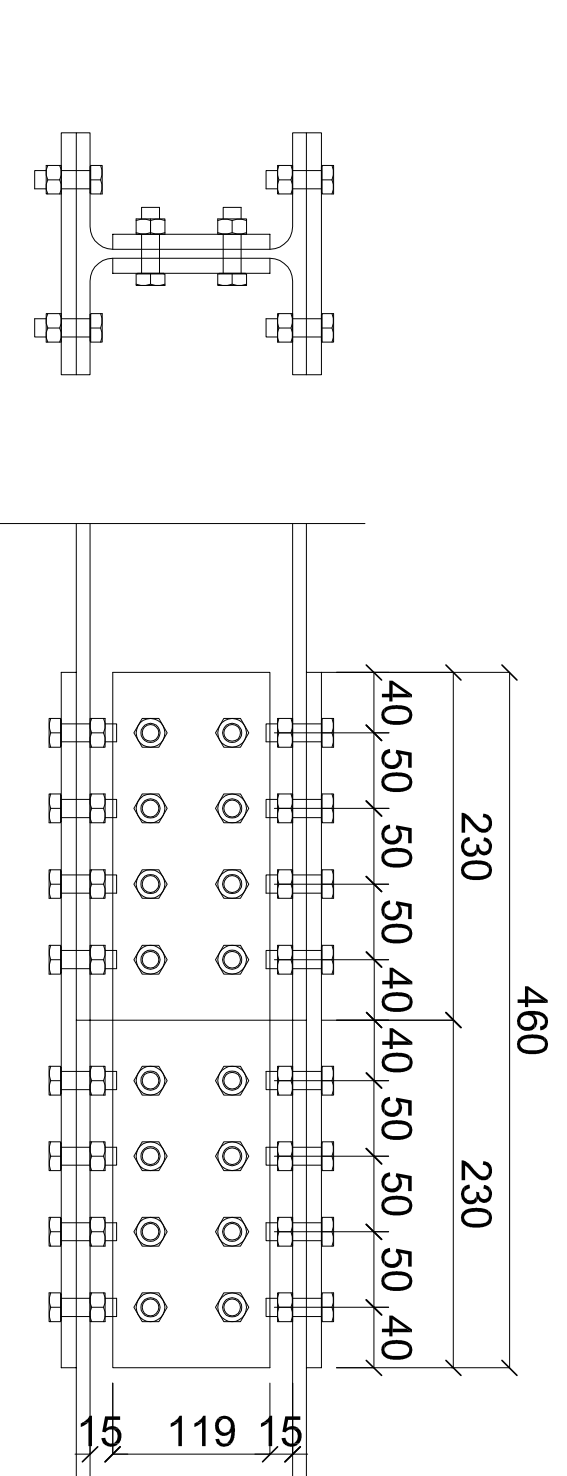
**PARTICOLARE TRAVE SOLAIO E SCHEMA
CONNETTORI - SCALA 1:50
PIANTA**

N° 36 connettori (CTF 12x90 tecnica o equivalenti)
NB: Connettori disposti a 90 gradi rispetto all'asse della trave

PARTICOLARE NODO TRAVE HEA160 - PIANTA
Scala 1:5

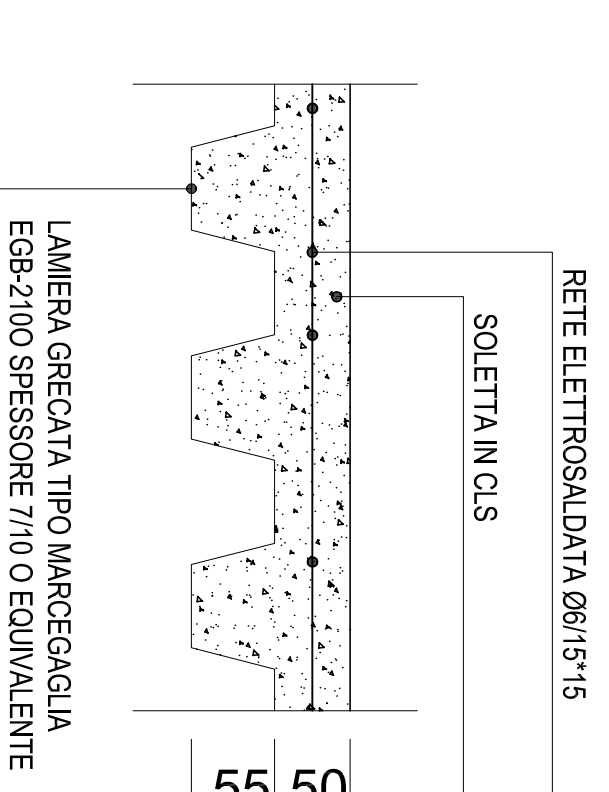


PARTICOLARE NODO TRAVE HEA160 - PROSPETTO - Scala 1:5

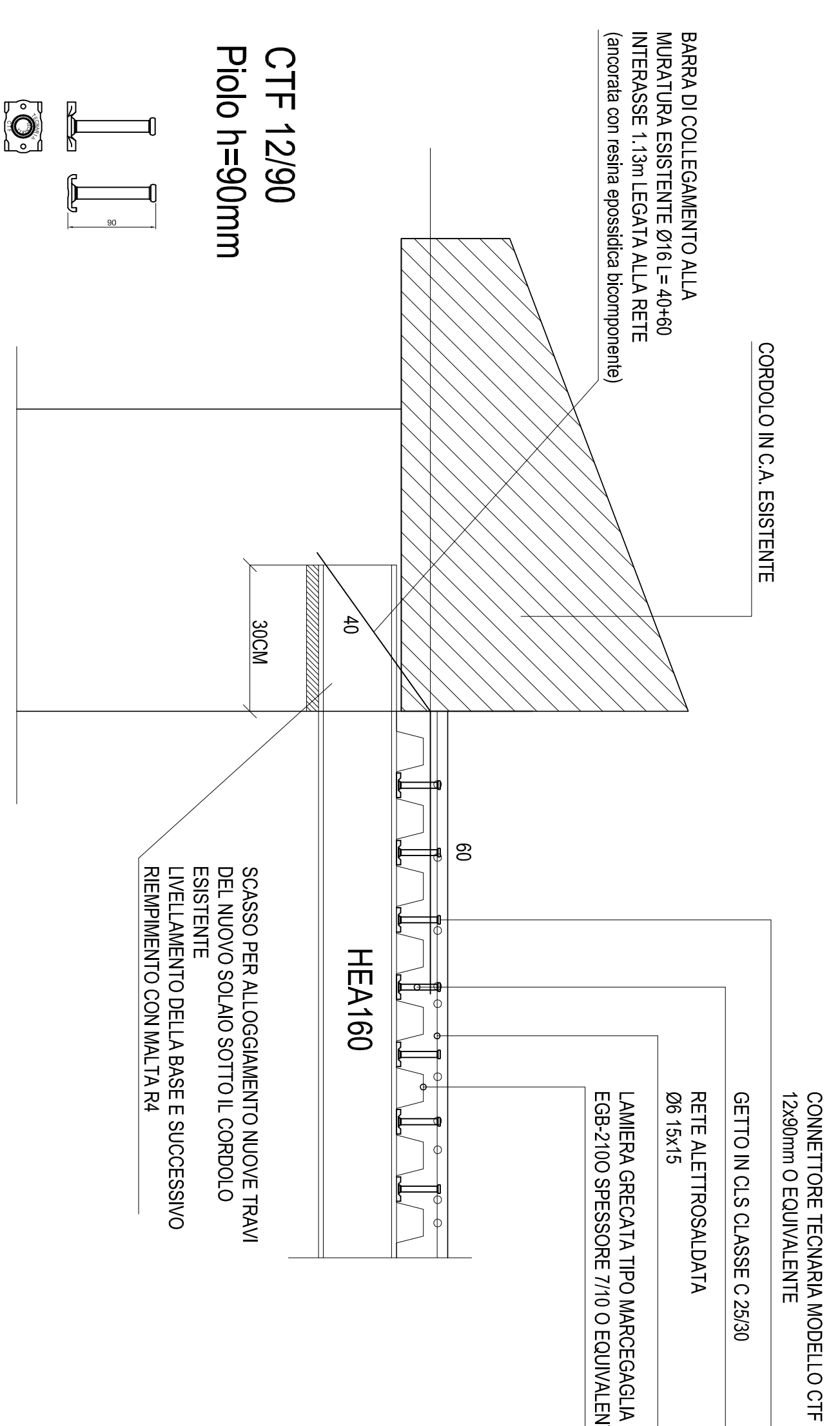


Bulloni M12 classe 8.8
Plastre s=10mm

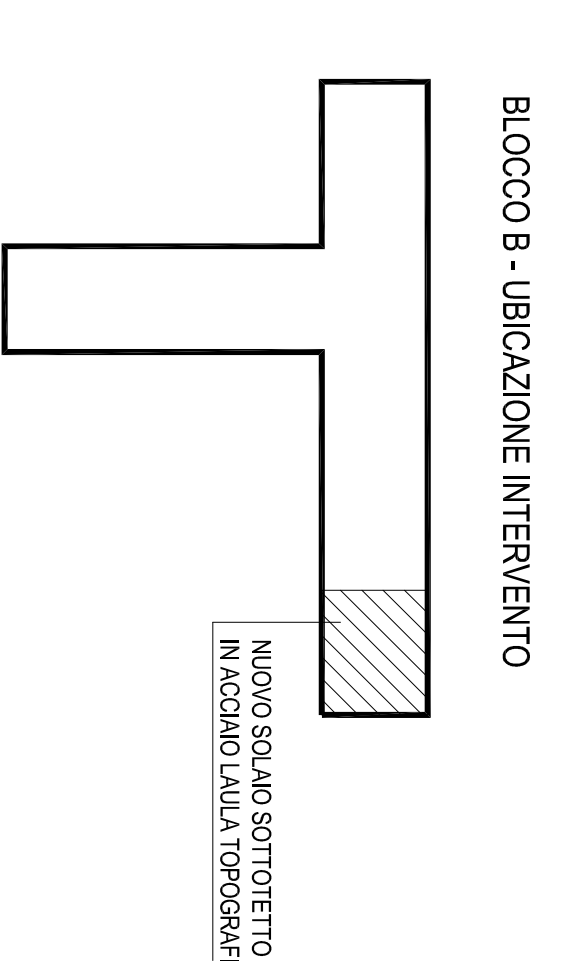
PARTICOLARE LAMIERA GRECATA - Scala 1:5



PARTICOLARE COSTRUTTIVO NUOVO SOLAIO
Scala 1:10



- MATERIALI DI PROGETTO:**
- ACCIAIO STRUTTURALE S275
 - LAMIERA GRECATA TIPO MARCEGAGLIA EGB-2100 SPESORE 7/10 O EQUIVALENTE
 - CALCESTRUZZO CLASSE C 28/30
 - CONNETTORE TECNARIA MODELLO CTF H 90mm O EQUIVALENTE
 - RETE ELETTROSALDATA B450C



TUTTE LE MISURE DEVONO ESSERE VERIFICATE IN SITO DALL'IMPRESA
OGNI DIVERGENZA RISPETTANDO LE SPECIFICAZIONI DEVE ESSERE IMMEDIATAMENTE COMUNICATA ALLA DIREZIONE LAVORI



PROVINCIA DI ANCONA
Settore III - Area Gestionale
Edilizia ed Istrutturale

Comune di FABRIANO

LAVORI DI MIGLIORAMENTO SISMICO DEI CORPI "A" E "B" DELL'IT.A.S. VIVARELLI DI FABRIANO - BANZELL (FINANZIATO DALL'UNIONE EUROPEA - NEXTGENERATIONEU) - MATC13.3 - CUP H93H190006950001 - CIG 941952D36(LAVORI)

MODIFICA CONTRATTUALE N.01

Oggetto elaborato:
BLOCCO B - carpenterie nuovo soletta soletta alla topografia

Eab. B10-V

Data: MARZO 2025

Aggiornamenti:

Il progettista:
D.L. Ing. NICOLA VERDOLINI

Il Responsabile del Procedimento:
Ing. Alessandra VALLASCIANI - Tel. 0715894272 - e-mail
a.vallascani@provincia.ancona.it