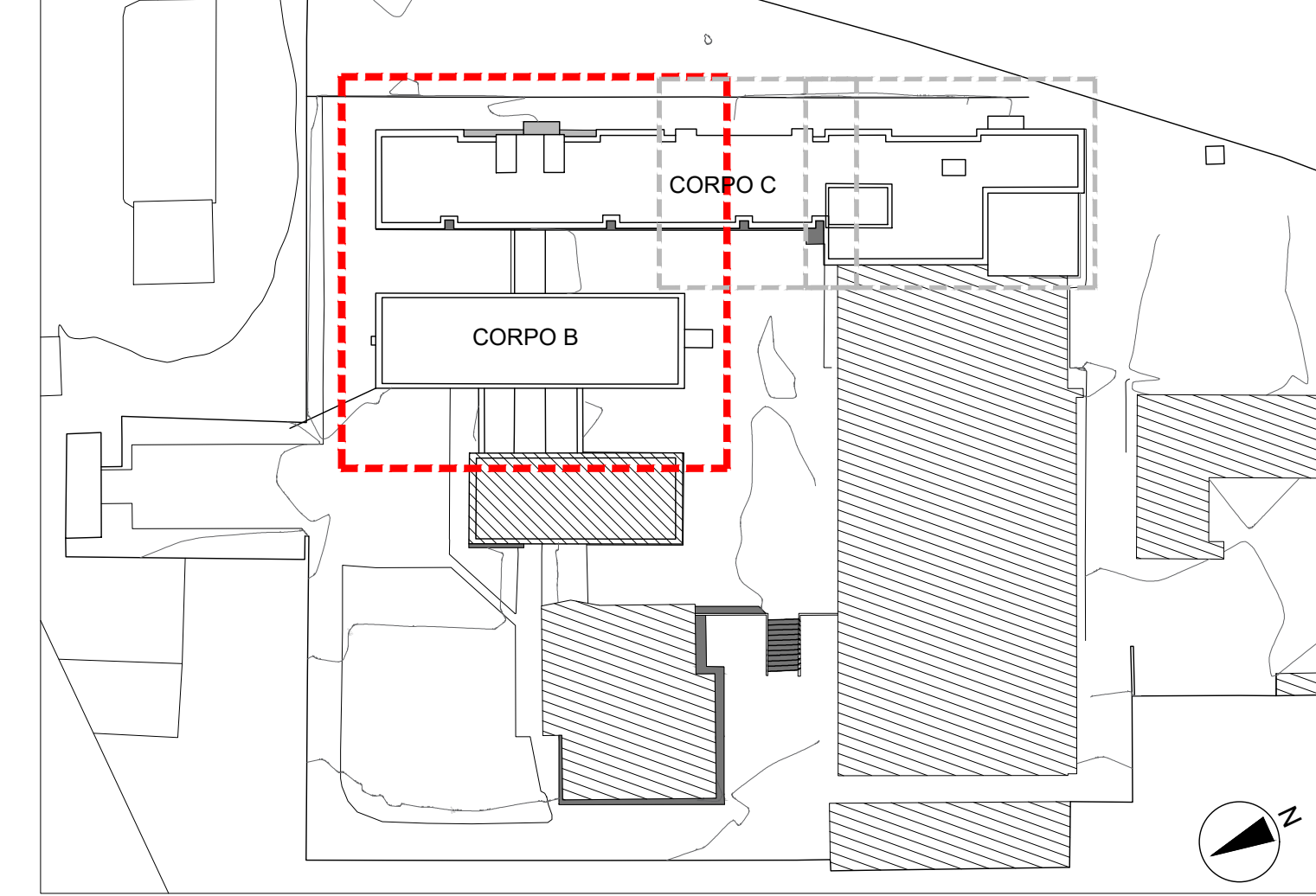
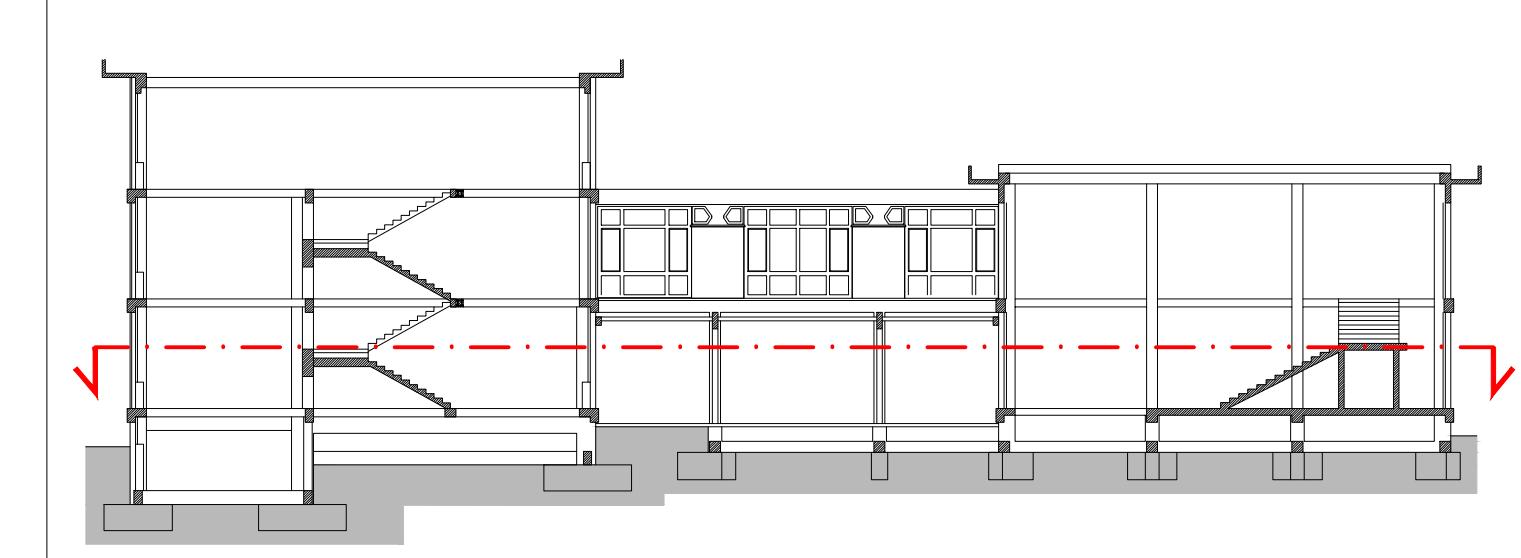


PIANTA PIANO RIALZATO
PARTE 1 di 3
 Scala 1:100

PLANIMETRIA GENERALE: INQUADRAMENTO CORPI



NAVIGATORE ALTIMETRICO



PIANTA PIANO RIALZATO

NOTE DI LETTURA

-TUTTE LE QUOTE DIMENSIONALI SONO ESPRESSE IN cm
 -TUTTE LE QUOTE ALTIMETRICHE SONO ESPRESSE IN m E SI RIFERISCONO AL FINITO ARCHITETTONICO

sf _{max}	Altezza netta del sottofianco (cm)
↕ sf _{max}	Quota planimetrica al finito (m)
↕ sf _{max}	Quota altimetrica al finito (m)
sf ₀	Distanza solaio di calpestio-intradosso solaio di copertura piano

Porta	Finestra	Apertura anta semplice Singola
APERTURE		Doppia

LEGENDA RIPRISTINO FINITURE

P	Identificativo Ambiente
R	Altezza
S	Superficie

NUOVE TAMPONATURE

T01) TAMPONAMENTO PERIMETRALE:
 Doppia lastra in cartongesso s=1.25 cm
 Montante a C in alluminio s=7.5 cm
 Materassino isolante in lana di roccia s=6 cm
 Lastra in cartongesso s=1.25 cm
 Intercapedine d'aria s=5.5 cm
 Montante a C in alluminio s=10.5 cm
 Materassino isolante in lana di roccia s=12 cm
 Barriera acqua
 Lastra in cartongesso per esterni s=1.25 cm
 Rasatura s=0.8 cm

T02a) TRAMEZZO INTERNO (VIA DI FUGA):
 Doppia lastra in cartongesso s=1.25 cm
 Montante a C in alluminio s=7.5 cm
 Materassino isolante in lana di roccia s=6 cm
 Lastra in cartongesso s=1.25 cm
 Lastra in cartongesso incombustibile s=1.25 cm

T02b) TRAMEZZO INTERNO (AULE):
 Doppia lastra in cartongesso s=1.25 cm
 Montante a C in alluminio s=7.5 cm
 Materassino isolante in lana di roccia s=6 cm
 Doppia lastra in cartongesso s=1.25 cm

T03) CONTROPARETE INTERNA:
 Lastra in cartongesso incombustibile s=1.25 cm (verso vie di fuga) oppure lastra in cartongesso s=1.25 cm (verso aule)
 Lastra in cartongesso s=1.25 cm
 Montante a C in alluminio s=7.5 cm
 Materassino isolante in lana di roccia s=6 cm
 Lastra in cartongesso s=1.25 cm

T04) CONTROPARETE ESTERNA: LATO INTERNO
 Doppia lastra in cartongesso s=1.25 cm
 Montante a C in alluminio s=7.5 cm
 Materassino isolante in lana di roccia s=6 cm
 Lastra in cartongesso s=1.25 cm
LATO ESTERNO
 Lastra in cartongesso s=1.25 cm
 Montante a C in alluminio s=7.5 cm
 Materassino isolante in lana di roccia s=6 cm
 Lastra in cartongesso per esterni s=1.25 cm
 Rasatura s=0.8 cm

T05) TRAMEZZO INTERNO REI120:
 Doppia lastra in cartongesso ignifuga s=1.25 cm
 Montante a C in alluminio s=7.5 cm
 Materassino isolante in lana di roccia s=6 cm
 Doppia lastra in cartongesso ignifuga s=1.25 cm

T06) TRAMEZZO INTERNO:
 Intonaco a base cementizia s=2cm
 Muratura in blocchi tipo POROTON o equivalente s=20cm
 Intonaco a base cementizia s=2cm

PAVIMENTAZIONI
 1.P Pavimentazione in gres porcellanato
 2.P Pavimento in gres da esterni antiscivolo
 3.P Pavimento galleggiante h=15cm
 P.e. Ripristino della pavimentazione esistente

NUOVI RIVESTIMENTI
 1.R Zoccolino battiscopa in gres porcellanato

SOLAI
 Pavimentazione in gres porcellanato
 1.S Massetto in cls s=10 cm
 Isolamento in fibra di vetro s=10 cm
 Solaio in lamiera grecata s=11 cm
 S.e. Solaio esistente

CONTROSOFFITTI
 C01) Controsoffitto REI120 costituito da lastra s=14mm in aderenza al solaio di copertura di piano
 C02) Controsoffitto autoportante REI90 su trave IPE100
 C03) Controsoffitto autoportante REI90

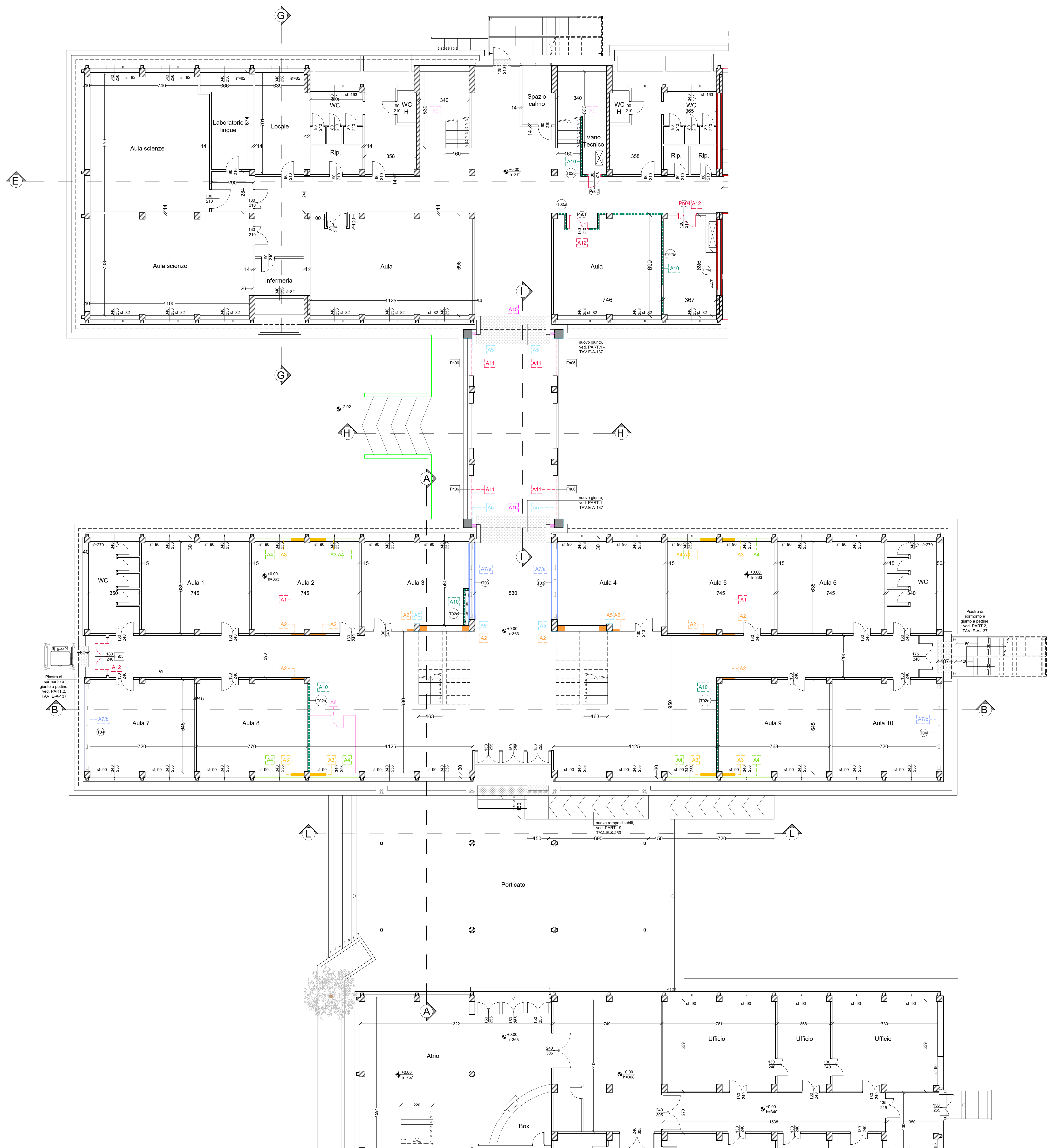
LEGENDA

Elementi di cemento armato esistente

Nuovi elementi di cemento armato

LEGENDA INTERVENTI FINITURE CONNESSE

A1	Taglio e ripresa puntuale della pavimentazione, del sottotondomassetto, degli zoccolini battiscopa e posa in opera di nuove finiture analoghe alle esistenti
A2	Taglio a forza e ripresa locale delle murature di tamponamenti o divisorii interni esistenti per la realizzazione degli interventi strutturali, con materiali e finiture in tutto analoghi agli esistenti
A3	Taglio a forza e ripresa locale delle murature di tamponamenti esterni esistenti per la realizzazione degli interventi strutturali, con materiali e finiture in tutto analoghi agli esistenti
A4	Smontaggio di porte, finestre e portefinestre per l'esecuzione dei lavori strutturali, accantonamento e successivo rimontaggio delle stesse a regola d'arte con fornitura di nuovi controtelai dove necessario
A5	Ripresa o realizzazione locale di nuovo intonaco civile in corrispondenza dell'intervento strutturale (si veda Progetto Strutturale)
A7a	Demolizione dei divisorii/tamponamenti interni esistenti e loro ricostruzione con pareti, ved. tipologia assegnata
A7b	Demolizione dei tamponamenti esterni esistenti e loro ricostruzione con pareti, ved. tipologia assegnata
A8	Smontaggio del gabbio per l'esecuzione dei lavori strutturali, accantonamento e successivo rimontaggio dello stesso
A9	Posa in opera di nuovo massetto s=10 cm, isolamento s=10 cm e nuova pavimentazione in gres
A10	Nuovi tamponamenti, ved. tipologia assegnata
A11	Smontaggio degli infissi esistenti, fornitura e posa in opera di nuovi infissi, ved. tipologia assegnata
A12	Fornitura e posa in opera di nuovi infissi, ved. tipologia assegnata
A13	Sostituzione dell'ascensore
A14	Realizzazione di nuovo controsoffitto, ved. tipologia assegnata
A15	Sistema di giunzione impermeabile a tenuta d'aria e per isolamento termico/acustico di giunti a parete con posa compressa nello spessore di parete e sistema di giunzione a pavimento
	Nuove strutture in acciaio. Per approfondimenti si vedano gli elaborati del Progetto Strutturale.



COMMITTENTE: **PROVINCIA DI ANCONA**

OGGETTO: **LAVORI DI MIGLIORAMENTO/ADEGUAMENTO SISMICO DELL'ITIS "Volterra" DI ANCONA - CORPI "B", "C"**
 Finanziato dall'Unione europea - NextGenerationEU



PROGETTAZIONE
 ALL INGEGNERIA Studio Associato
 Collaboratori: Arking Consulting SNC

PROGETTAZIONE VARIANTE 01
 Direzione lavori Provincia di Ancona
 Dott. Ing. Riccardo Cerasa

RESPONSABILE DEL PROCEDIMENTO
 Ing. Alessandra VALLASCIANI

elaborato	PROGETTO ESEC. - VARIANTE 01			
fase	tipo	n. tavola		
E A 125 V 1 PROGETTO ARCHITETTONICO - PIANTA PIANO RIALZATO 1 DI 3				
1 - Progetto architettonico				
scala	1:100	cod. 453-E-A-125-VAR 01		
emiss. A	13/07/2022	OPR	CONTR.	APPR.
1° rev. B	25/08/2022	MVV	DG	FC
2° rev. C		MVV	DG	FC
VAR 01	15/07/2025			