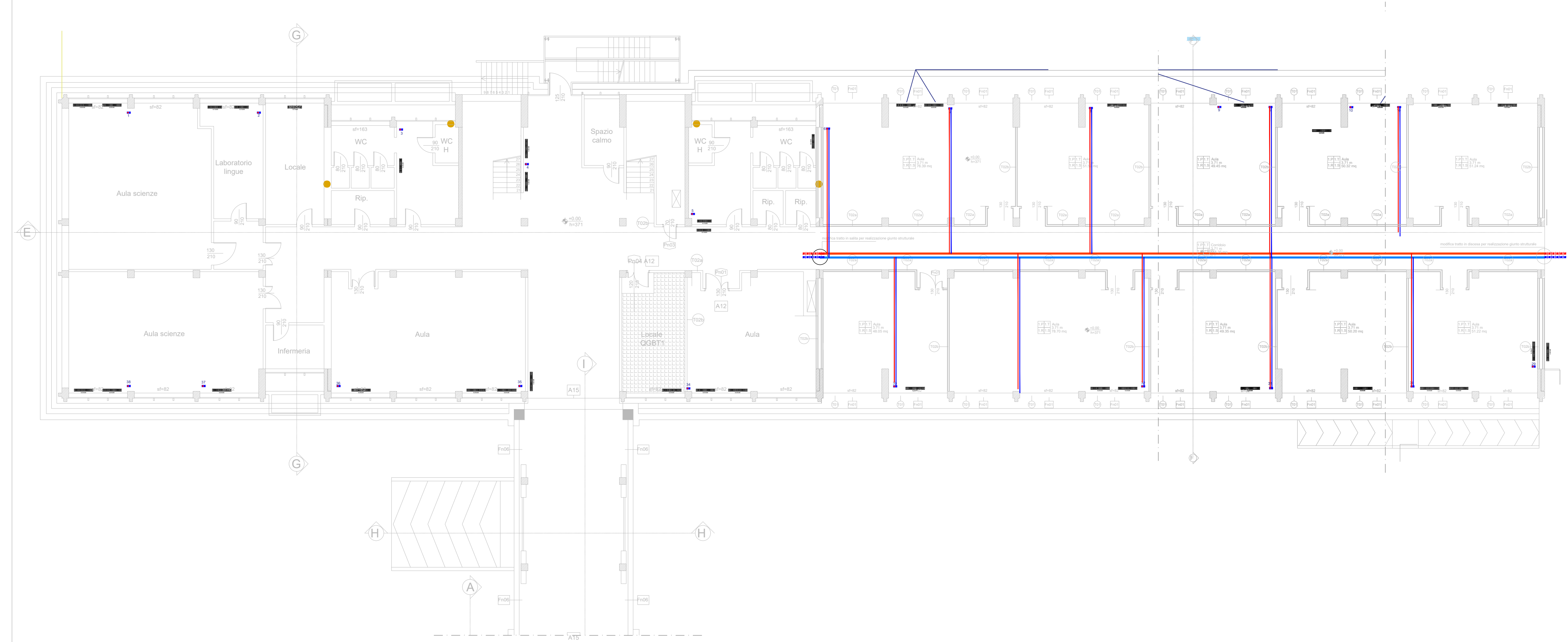
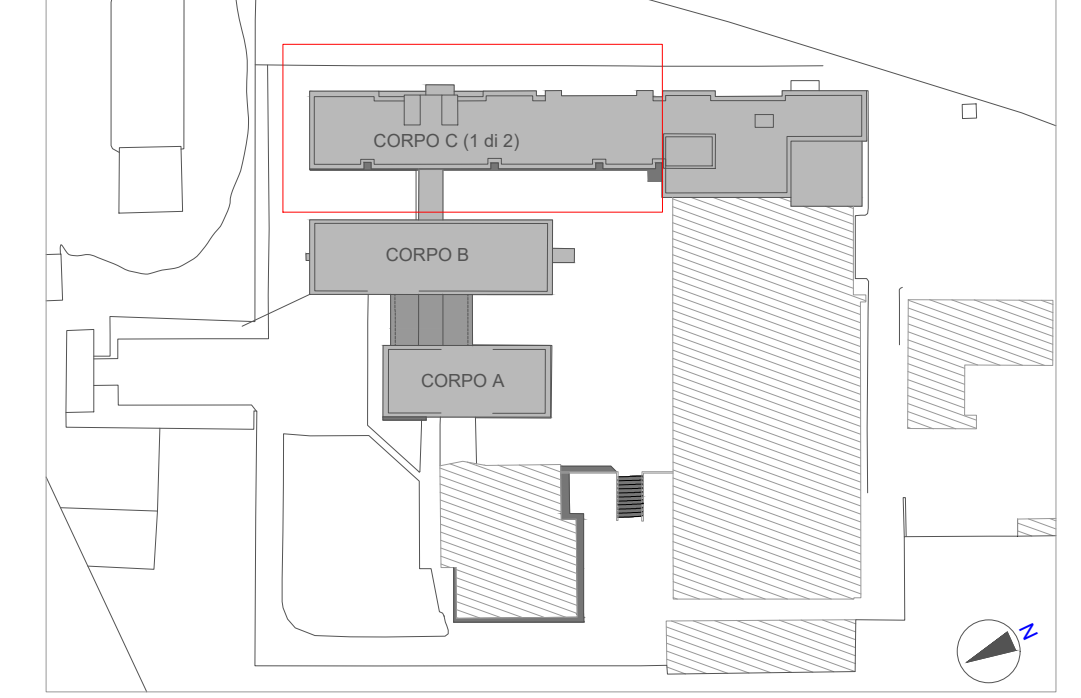


CORPO C
PIANTA PIANO RIALZATO (Parte 1 di 2)
 Scala 1:100

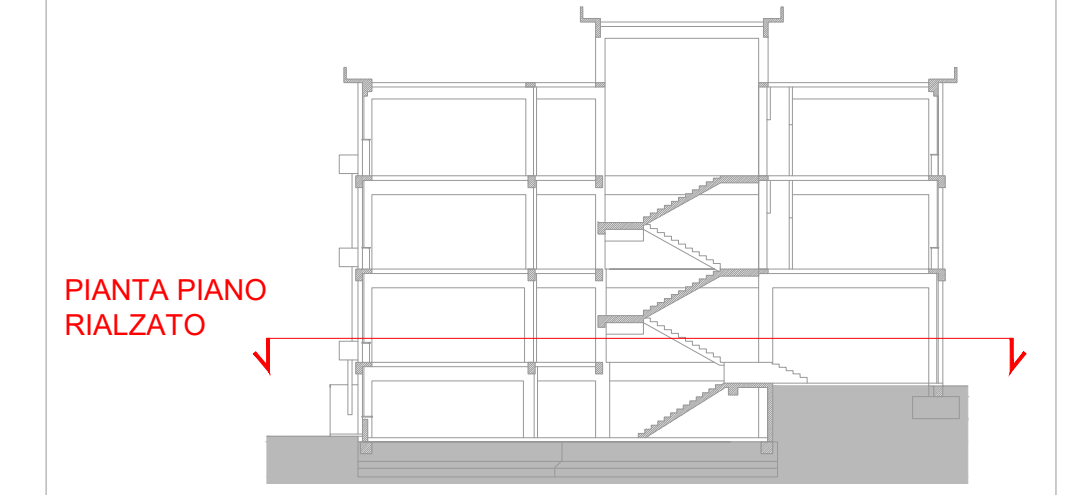


LEGENDA IMPIANTO TERMICO	
	Calore impianto termico
	Spazio impianto termico
	Spazio impianto termico
	Spazio impianto termico
	Spazio impianto termico
	Spazio impianto termico
	Spazio impianto termico
	Spazio impianto termico
	Spazio impianto termico
	Spazio impianto termico
	Spazio impianto termico
	Spazio impianto termico
	Spazio impianto termico
	Spazio impianto termico

PLANIMETRIA GENERALE: INQUADRAMENTO CORPI



NAVIGATORE ALTIMETRICO



COMMITTENTE: PROVINCIA DI ANCONA

OGGETTO: LAVORI DI MIGLIORAMENTO/ADEGUAMENTO SISMICO DELL'ITIS "Volterra" DI ANCONA - CORPI "B", "C"
 Finanziato dall'Unione europea - NextGenerationEU

PROGETTAZIONE
 ALL INGEGNERIA Studio Associato
 Collaboratori: Arking Consulting SNC

PROGETTAZIONE VARIANTE 01
 Direzione lavori Provincia di Ancona
 Dott. Ing. Riccardo Cerasa

RESPONSABILE DEL PROCEDIMENTO
 Ing. Alessandra VALLASCIANI

elaborato		PROGETTO ESEC. - VARIANTE 01			
data	tipo	di	di	di	di
E IM 319 V1					
3 - Progetto impianti					
scala 1:100					
emiss. A	DATA	OPR	CONTR.	APPR.	
1 - rev. B	13/07/2022	ARK	DO	FG	
2 - rev. C					
VAR 01	15/07/2025				

cod. 453-E-IM-319-V1

