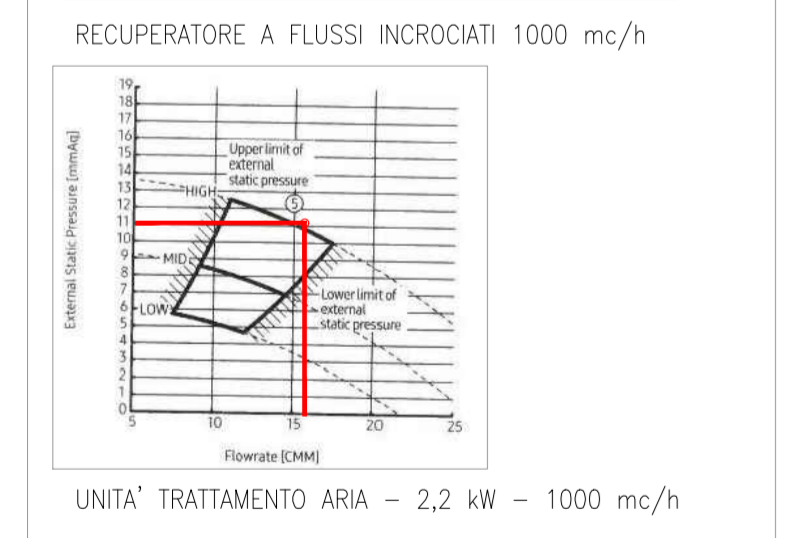
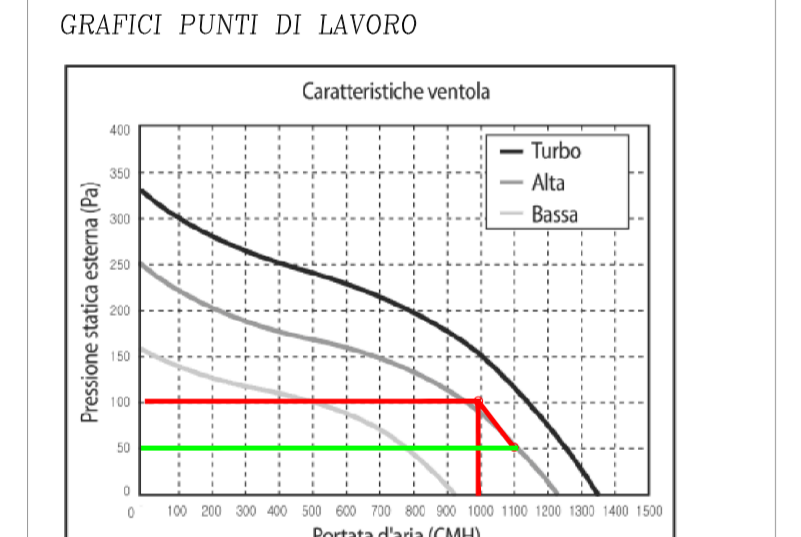
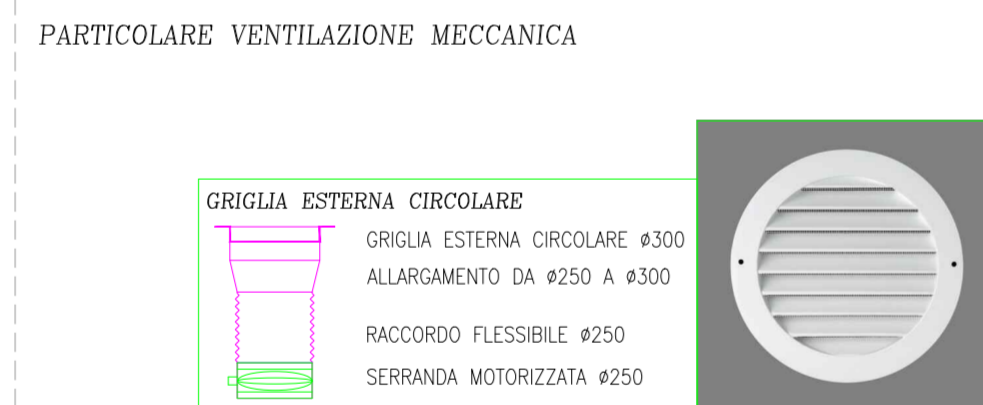


RECUPERATORE DI CALORE
 Recuperatore di calore entalpico totale (sensibile + latente) per sistema del tipo VRF a portata di refrigerante variabile. Dotato di batteria di piastre -riscaldamento/raffreddamento a gas refrigerante r-410a, speciale funzione dry per le basse temperature che non necessita di resistenza elettrica. Scambio di calore in tubi di rame adlettato in alluminio ad alta efficienza. Pannello di scambio in acciaio. Trattamento bio per impedire la proliferazione di funghi e batteri. Filtro di classe HEPA con trattamento antibatterico. Velocità d'espansione elettronica (eev) incorporata per il controllo del flusso refrigerante. Funzione auto restart. 2 ventilatori di tipo centrifugo con motore elettrico direttamente accoppiato. Modalità di funzionamento: recupero di calore / free cooling (solo ventilazione) / auto. Unità filtrante interna a perdere con bacino di raccolta. Sonda controllo CO2. Portata d'aria mc/h 1000. Pressione statica vda 160Pa. Effic. scambio temp. nat./frigo % 70/75. Effic. scambio entalpia nat./frigo % 62/75. Potenza nominale in raffreddamento (*) kW 5,1. Alimentazione v/f/50/220/50. Assorbimento in raffreddamento W 220. Numero di giri (giri) 400, 372. Puli di collegamento kg/ore (m. 6,35/12,70. Diametro canali mm 250. Dimensioni nette (lunga) mm 1763x340x135. Peso netto kg 90.

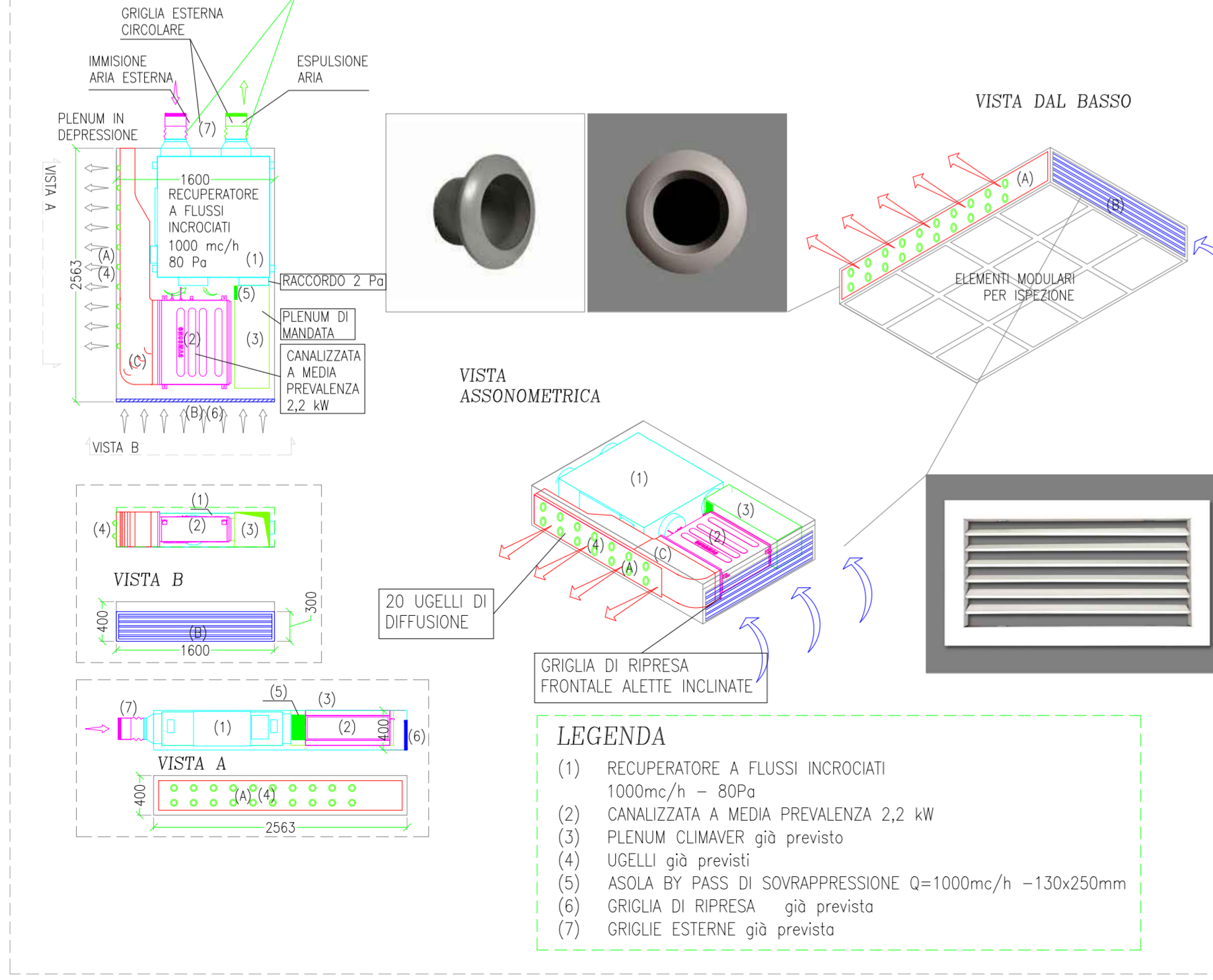


FIRMATO CON RISERVA DALL'APPALTATORE DA.DE. SRL

COMUNE DI: ANCONA (AN)
OGGETTO: LICEO SCIENTIFICO "GALILEI" PLESSO A VIA S. ALLENDE 72/a
PROGETTO: IMPIANTO ARIA PRIMARIA
DISEGNO DI: PIANTA PIANO SEMINTERRATO, TERRA, PRIMO E COPERTURA
COMMITTENTE: _____
SCALA: 1:100
TAVOLA n° 4
 Note: AGGIORNAMENTO MAGGIO 2025
 IL TECNICO
 Varianti:
 Data: GIUGNO 2023
AGUZZI
 Studio e Progettazione Impianti
 Via Gaetano Lapis 20 - CAGLI (PU)
 Tel. 0722.781511 - Fax 0722.380808
 P.I. 02439920455
 E-mail: studioaguzzi@iol.it
 www.studioaguzzi.net
 Il presente disegno è di esclusiva proprietà ed è sotto la protezione della Legge sulla proprietà letteraria. Non è quindi, vietata per qualsiasi motivo la riproduzione e consegna a terzi non autorizzata.



LEGENDA
 (A) 20 UGELLI AD ANGOLO FISSO 80mm Q=62,5 mc/h cad. - $v=3,8$ m/s - $l_p=10$ Pa - $Nr<25$ dB(0) (1m) - LANCIO 4,5 (Vn=0,3 m/s)
 (B) GRIGLIA DI RIPRESA FRONTALE ALIETTE INCLINATE 30° - PASSO 25mm - DIMENSIONI 1600x300mm - $Ak=0,376$ mq - $Q=1000$ mc/h - $Vk=0,73$ m/s - $Nr<15$ dB(0) - $l_p=20$ Pa
 (C) ALIETTE EGUALIZZATRICI DI FLUSSO IN PPR
 (D) SETTO EGUALIZZATO IN ALLUMINIO



RICAMBIO ARIA AULE
 Portata aria garantita di impianto 1000 mc/h
 Persone considerate nell'aula = 26 (25 + 1)
 Portata garantita per persona= 38,5 mc/h/persone - 10,6 l/sec/persone

VERIFICA NORMATIVA
 Portata richiesto da UNI 10339/95 = 7 l/sec/persone < 10,6 VERIFICATO

AULA 1
 Portata secondo UNI EN 16798 del DECRETO CAM
 Portata per persona 7 l/sec/persone
 Portata per superficie 0,7 l/sec/mq
 Portata complessiva (26 x 7) + (64,88 x 0,7) = 221*3600/1000 = 798 mc/h < 1000 mc/h VERIFICATO

Portata come da DM 18/12/1975
 RINNOVO VOLUMETRICO= 5 vol/h
 VOLUME AMBIENTE 56,95mq x 3 m = 171 mc x 5 vol = 855 mc/h < 1000 mc/h VERIFICATO

AULA 2
 Portata secondo UNI EN 16798 del DECRETO CAM
 Portata per persona 7 l/sec/persone
 Portata per superficie 0,7 l/sec/mq
 Portata complessiva (26 x 7) + (66 x 0,7) = 228*3600/1000 = 822 mc/h < 1000 mc/h VERIFICATO

Portata come da DM 18/12/1975
 RINNOVO VOLUMETRICO= 5 vol/h
 VOLUME AMBIENTE 66 mq x 3 m = 198 mc x 5 vol = 990 mc/h < 1000 mc/h VERIFICATO

AULA 3
 Portata secondo UNI EN 16798 del DECRETO CAM
 Portata per persona 7 l/sec/persone
 Portata per superficie 0,7 l/sec/mq
 Portata complessiva (26 x 7) + (66 x 0,7) = 228*3600/1000 = 822 mc/h < 1000 mc/h VERIFICATO

Portata come da DM 18/12/1975
 RINNOVO VOLUMETRICO= 5 vol/h
 VOLUME AMBIENTE 66 mq x 3 m = 198 mc x 5 vol = 990 mc/h < 1000 mc/h VERIFICATO

AULA 4
 Portata secondo UNI EN 16798 del DECRETO CAM
 Portata per persona 7 l/sec/persone
 Portata per superficie 0,7 l/sec/mq
 Portata complessiva (26 x 7) + (66 x 0,7) = 228*3600/1000 = 822 mc/h < 1000 mc/h VERIFICATO

Portata come da DM 18/12/1975
 RINNOVO VOLUMETRICO= 5 vol/h
 VOLUME AMBIENTE 66 mq x 3 m = 198 mc x 5 vol = 990 mc/h < 1000 mc/h VERIFICATO

AULA 5
 Portata secondo UNI EN 16798 del DECRETO CAM
 Portata per persona 7 l/sec/persone
 Portata per superficie 0,7 l/sec/mq
 Portata complessiva (26 x 7) + (64,88 x 0,7) = 221*3600/1000 = 818 mc/h < 1000 mc/h VERIFICATO

Portata come da DM 18/12/1975
 RINNOVO VOLUMETRICO= 5 vol/h
 VOLUME AMBIENTE 64,88mq x 3 m = 194mc x 5 vol = 973 mc/h < 1000 mc/h VERIFICATO

AULA 6
 Portata secondo UNI EN 16798 del DECRETO CAM
 Portata per persona 7 l/sec/persone
 Portata per superficie 0,7 l/sec/mq
 Portata complessiva (26 x 7) + (57,78 x 0,7) = 222*3600/1000 = 800 mc/h < 1000 mc/h VERIFICATO

Portata come da DM 18/12/1975
 RINNOVO VOLUMETRICO= 5 vol/h
 VOLUME AMBIENTE 57,78mq x 3 m = 173mc x 5 vol = 866 mc/h < 1000 mc/h VERIFICATO

AULA 7
 Portata secondo UNI EN 16798 del DECRETO CAM
 Portata per persona 7 l/sec/persone
 Portata per superficie 0,7 l/sec/mq
 Portata complessiva (26 x 7) + (58,12 x 0,7) = 223*3600/1000 = 802mc/h < 1000 mc/h VERIFICATO

Portata come da DM 18/12/1975
 RINNOVO VOLUMETRICO= 5 vol/h
 VOLUME AMBIENTE 58,12mq x 3 m = 174 mc x 5 vol = 872mc/h < 1000 mc/h VERIFICATO

AULA 8
 Portata secondo UNI EN 16798 del DECRETO CAM
 Portata per persona 7 l/sec/persone
 Portata per superficie 0,7 l/sec/mq
 Portata complessiva (26 x 7) + (56 x 0,7) = 221*3600/1000 = 796 mc/h < 1000 mc/h VERIFICATO

Portata come da DM 18/12/1975
 RINNOVO VOLUMETRICO= 5 vol/h
 VOLUME AMBIENTE 56mq x 3 m = 168 mc x 5 vol = 840 mc/h < 1000 mc/h VERIFICATO

AULA 9
 Portata secondo UNI EN 16798 del DECRETO CAM
 Portata per persona 7 l/sec/persone
 Portata per superficie 0,7 l/sec/mq
 Portata complessiva (26 x 7) + (65,26 x 0,7) = 228*3600/1000 = 820 mc/h < 1000 mc/h VERIFICATO

Portata come da DM 18/12/1975
 RINNOVO VOLUMETRICO= 5 vol/h
 VOLUME AMBIENTE 65,26mq x 3 m = 196 mc x 5 vol = 979 mc/h < 1000 mc/h VERIFICATO

AULA 10
 Portata secondo UNI EN 16798 del DECRETO CAM
 Portata per persona 7 l/sec/persone
 Portata per superficie 0,7 l/sec/mq
 Portata complessiva (26 x 7) + (58,76 x 0,7) = 209*3600/1000 = 812 mc/h < 1000 mc/h VERIFICATO

Portata come da DM 18/12/1975
 RINNOVO VOLUMETRICO= 5 vol/h
 VOLUME AMBIENTE 58,76mq x 3 m = 176 mc x 5 vol = 894 mc/h < 1000 mc/h VERIFICATO

AULA 11
 Portata secondo UNI EN 16798 del DECRETO CAM
 Portata per persona 7 l/sec/persone
 Portata per superficie 0,7 l/sec/mq
 Portata complessiva (26 x 7) + (65,22 x 0,7) = 228*3600/1000 = 820 mc/h < 1000 mc/h VERIFICATO

Portata come da DM 18/12/1975
 RINNOVO VOLUMETRICO= 5 vol/h
 VOLUME AMBIENTE 65,22mq x 3 m = 196 mc x 5 vol = 978 mc/h < 1000 mc/h VERIFICATO

AULA 12
 Portata secondo UNI EN 16798 del DECRETO CAM
 Portata per persona 7 l/sec/persone
 Portata per superficie 0,7 l/sec/mq
 Portata complessiva (26 x 7) + (56,14 x 0,7) = 221*3600/1000 = 797 mc/h < 1000 mc/h VERIFICATO

Portata come da DM 18/12/1975
 RINNOVO VOLUMETRICO= 5 vol/h
 VOLUME AMBIENTE 56,14mq x 3 m = 168 mc x 5 vol = 842 mc/h < 1000 mc/h VERIFICATO

AULA 13
 Portata secondo UNI EN 16798 del DECRETO CAM
 Portata per persona 7 l/sec/persone
 Portata per superficie 0,7 l/sec/mq
 Portata complessiva (26 x 7) + (57,57 x 0,7) = 222*3600/1000 = 800 mc/h < 1000 mc/h VERIFICATO

Portata come da DM 18/12/1975
 RINNOVO VOLUMETRICO= 5 vol/h
 VOLUME AMBIENTE 57,57mq x 3 m = 173mc x 5 vol = 864 mc/h < 1000 mc/h VERIFICATO

AULA 14
 Portata secondo UNI EN 16798 del DECRETO CAM
 Portata per persona 7 l/sec/persone
 Portata per superficie 0,7 l/sec/mq
 Portata complessiva (26 x 7) + (45,22 x 0,7) = 214*3600/1000 = 769 mc/h < 1000 mc/h VERIFICATO

Portata come da DM 18/12/1975
 RINNOVO VOLUMETRICO= 5 vol/h
 VOLUME AMBIENTE 45,22 mq x 3 m = 136mc x 5 vol = 678 mc/h < 1000 mc/h VERIFICATO

AULA 15
 Portata secondo UNI EN 16798 del DECRETO CAM
 Portata per persona 7 l/sec/persone
 Portata per superficie 0,7 l/sec/mq
 Portata complessiva (26 x 7) + (62,28 x 0,7) = 226*3600/1000 = 812 mc/h < 1000 mc/h VERIFICATO

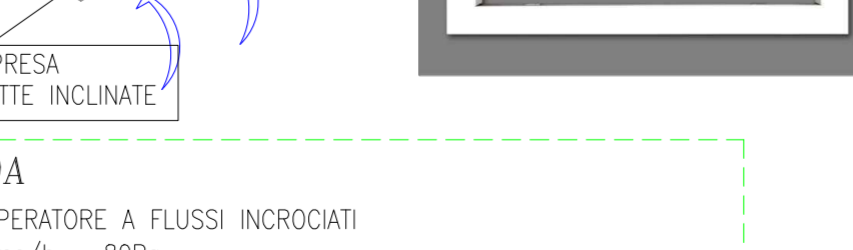
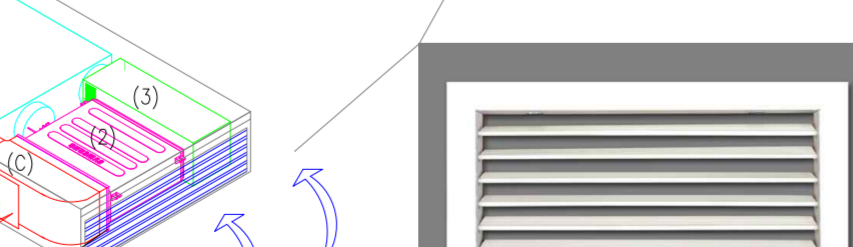
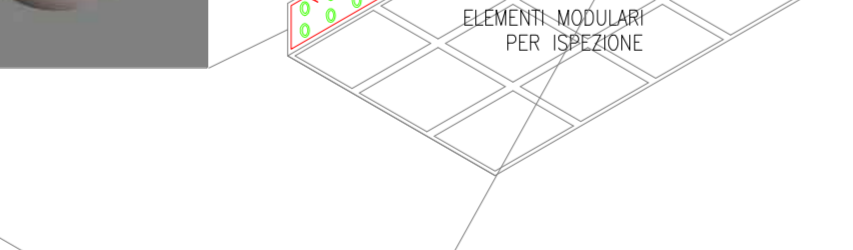
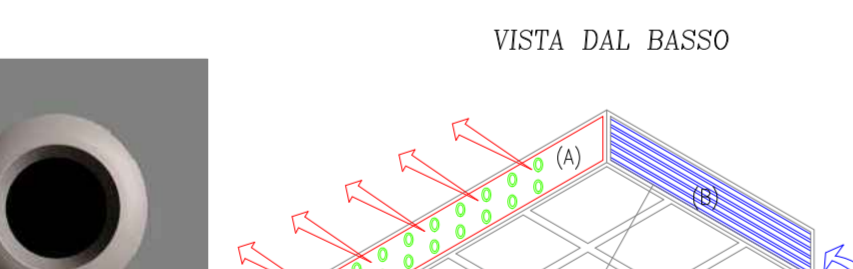
Portata come da DM 18/12/1975
 RINNOVO VOLUMETRICO= 5 vol/h
 VOLUME AMBIENTE 62,28 mq x 3 m = 187 mc x 5 vol = 934 mc/h < 1000 mc/h VERIFICATO

AULA 16
 Portata secondo UNI EN 16798 del DECRETO CAM
 Portata per persona 7 l/sec/persone
 Portata per superficie 0,7 l/sec/mq
 Portata complessiva (26 x 7) + (31,4 x 0,7) = 204*3600/1000 = 734 mc/h < 1000 mc/h VERIFICATO

Portata come da DM 18/12/1975
 RINNOVO VOLUMETRICO= 5 vol/h
 VOLUME AMBIENTE 31,4mq x 3 m = 94 mc x 5 vol = 471 mc/h < 1000 mc/h VERIFICATO

AULA 17
 Portata secondo UNI EN 16798 del DECRETO CAM
 Portata per persona 7 l/sec/persone
 Portata per superficie 0,7 l/sec/mq
 Portata complessiva (26 x 7) + (65,28 x 0,7) = 228*3600/1000 = 820 mc/h < 1000 mc/h VERIFICATO

Portata come da DM 18/12/1975
 RINNOVO VOLUMETRICO= 5 vol/h
 VOLUME AMBIENTE 65,28mq x 3 m = 196 mc x 5 vol = 979 mc/h < 1000 mc/h VERIFICATO



LEGENDA
 (1) RECUPERATORE A FLUSSI INCROCIATI 1000mc/h - 50Pa
 (2) CANALIZZATA A MEDIA PREVALENZA 2,2 kW
 (3) PLENUM CLIMAVER già previsto
 (4) UGELLI già previsti
 (5) ASOLA BY PASS DI SORAPPRESSIONE Q=100mc/h -130x250mm
 (6) GRIGLIA DI RIPRESA già prevista
 (7) GRIGLIE ESTERNE già previste

UNITA' ESTERNA 24 W 3 TUBI

UNITA' ESTERNA 24 W 3 TUBI

UNITA' ESTERNA 24 W 3 TUBI

UNITA' ESTERNA 24 W 3 TUBI

UNITA' ESTERNA 24 W 3 TUBI

UNITA' ESTERNA 24 W 3 TUBI

UNITA' ESTERNA 24 W 3 TUBI

UNITA' ESTERNA 24 W 3 TUBI

UNITA' ESTERNA 24 W 3 TUBI

UNITA' ESTERNA 24 W 3 TUBI

UNITA' ESTERNA 24 W 3 TUBI

UNITA' ESTERNA 24 W 3 TUBI

UNITA' ESTERNA 24 W 3 TUBI

UNITA' ESTERNA 24 W 3 TUBI

UNITA' ESTERNA 24 W 3 TUBI

UNITA' ESTERNA 24 W 3 TUBI

UNITA' ESTERNA 24 W 3 TUBI

UNITA' ESTERNA 24 W 3 TUBI

UNITA' ESTERNA 24 W 3 TUBI

UNITA' ESTERNA 24 W 3 TUBI

UNITA' ESTERNA 24 W 3 TUBI

UNITA' ESTERNA 24 W 3 TUBI

UNITA' ESTERNA 24 W 3 TUBI

UNITA' ESTERNA 24 W 3 TUBI

UNITA' ESTERNA 24 W 3 TUBI

UNITA' ESTERNA 24 W 3 TUBI

UNITA' ESTERNA 24 W 3 TUBI

UNITA' ESTERNA 24 W 3 TUBI

UNITA' ESTERNA 24 W 3 TUBI

UNITA' ESTERNA 24 W 3 TUBI

UNITA' ESTERNA 24 W 3 TUBI

UNITA' ESTERNA 24 W 3 TUBI

UNITA' ESTERNA 24 W 3 TUBI

UNITA' ESTERNA 24 W 3 TUBI

UNITA' ESTERNA 24 W 3 TUBI

UNITA' ESTERNA 24 W 3 TUBI

UNITA' ESTERNA 24 W 3 TUBI

UNITA' ESTERNA 24 W 3 TUBI

UNITA' ESTERNA 24 W 3 TUBI

UNITA' ESTERNA 24 W 3 TUBI

UNITA' ESTERNA 24 W 3 TUBI

UNITA' ESTERNA 24 W 3 TUBI

UNITA' ESTERNA 24 W 3 TUBI

UNITA' ESTERNA 24 W 3 TUBI

UNITA' ESTERNA 24 W 3 TUBI

UNITA' ESTERNA 24 W 3 TUBI

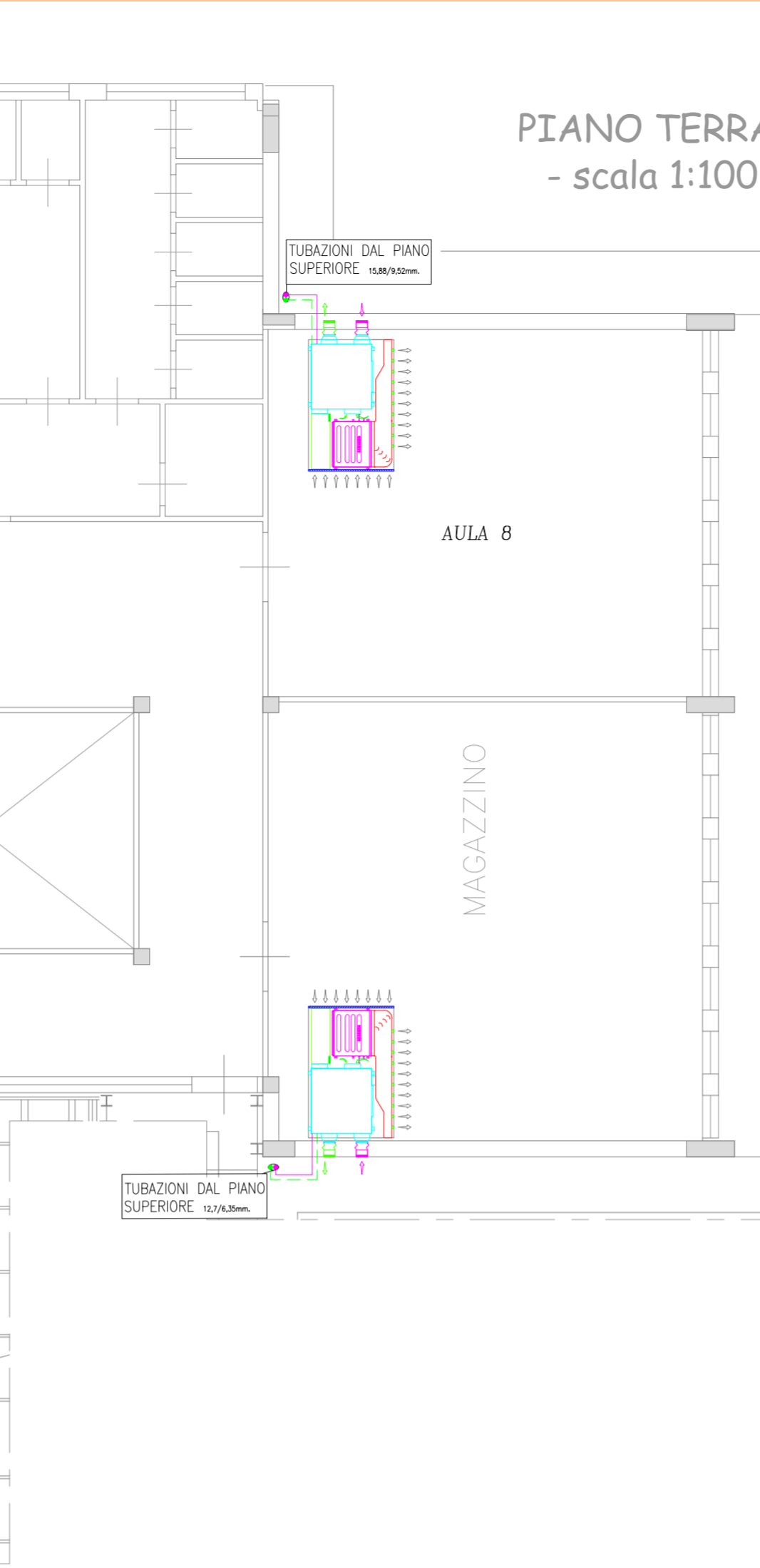
UNITA' ESTERNA 24 W 3 TUBI

UNITA' ESTERNA 24 W 3 TUBI

UNITA' ESTERNA 24 W 3 TUBI

UNITA' ESTERNA 24 W 3 TUBI

UNITA' ESTERNA 24 W 3 TUBI



AULA 6
 Portata secondo UNI EN 16798 del DECRETO CAM
 Portata per persona 7 l/sec/persone
 Portata per superficie 0,7 l/sec/mq
 Portata complessiva (26 x 7) + (57,78 x 0,7) = 222*3600/1000 = 800 mc/h < 1000 mc/h VERIFICATO

Portata come da DM 18/12/1975
 RINNOVO VOLUMETRICO= 5 vol/h
 VOLUME AMBIENTE 57,78mq x 3 m = 173mc x 5 vol = 866 mc/h < 1000 mc/h VERIFICATO

AULA 7
 Portata secondo UNI EN 16798 del DECRETO CAM
 Portata per persona 7 l/sec/persone
 Portata per superficie 0,7 l/sec/mq
 Portata complessiva (26 x 7) + (58,12 x 0,7) = 223*3600/1000 = 802mc/h < 1000 mc/h VERIFICATO

Portata come da DM 18/12/1975
 RINNOVO VOLUMETRICO= 5 vol/h
 VOLUME AMBIENTE 58,12mq x 3 m = 174 mc x 5 vol = 872mc/h < 1000 mc/h VERIFICATO

AULA 8
 Portata secondo UNI EN 16798 del DECRETO CAM
 Portata per persona 7 l/sec/persone
 Portata per superficie 0,7 l/sec/mq
 Portata complessiva (26 x 7) + (56 x 0,7) = 221*3600/1000 = 796 mc/h < 1000 mc/h VERIFICATO

Portata come da DM 18/12/1975
 RINNOVO VOLUMETRICO= 5 vol/h
 VOLUME AMBIENTE 56mq x 3 m = 168 mc x 5 vol = 840 mc/h < 1000 mc/h VERIFICATO

AULA 9
 Portata secondo UNI EN 16798 del DECRETO CAM
 Portata per persona 7 l/sec/persone
 Portata per superficie 0,7 l/sec/mq
 Portata complessiva (26 x 7) + (65,26 x 0,7) = 228*3600/1000 = 820 mc/h < 1000 mc/h VERIFICATO

Portata come da DM 18/12/1975
 RINNOVO VOLUMETRICO= 5 vol/h
 VOLUME AMBIENTE 65,26mq x 3 m = 196 mc x 5 vol = 979 mc/h < 1000 mc/h VERIFICATO

AULA 10
 Portata secondo UNI EN 16798 del DECRETO CAM
 Portata per persona 7 l/sec/persone
 Portata per superficie 0,7 l/sec/mq
 Portata complessiva (26 x 7) + (58,76 x 0,7) = 209*3600/1000 = 812 mc/h < 1000 mc/h VERIFICATO

Portata come da DM 18/12/1975
 RINNOVO VOLUMETRICO= 5 vol/h
 VOLUME AMBIENTE 58,76mq x 3 m = 176 mc x 5 vol = 894 mc/h < 1000 mc/h VERIFICATO

AULA 11
 Portata secondo UNI EN 16798 del DECRETO CAM
 Portata per persona 7 l/sec/persone
 Portata per superficie 0,7 l/sec/mq
 Portata complessiva (26 x 7) + (65,22 x 0,7) = 228*3600/1000 = 820 mc/h < 1000 mc/h VERIFICATO

Portata come da DM 18/12/1975
 RINNOVO VOLUMETRICO= 5 vol/h
 VOLUME AMBIENTE 65,22mq x 3 m = 196 mc x 5 vol = 978 mc/h < 1000 mc/h VERIFICATO

AULA 12
 Portata secondo UNI EN 16798 del DECRETO CAM
 Portata per persona 7 l/sec/persone
 Portata per superficie 0,7 l/sec/mq
 Portata complessiva (26 x 7) + (56,14 x 0,7) = 221*3600/1000 = 797 mc/h < 1000 mc/h VERIFICATO

Portata come da DM 18/12/1975
 RINNOVO VOLUMETRICO= 5 vol/h
 VOLUME AMBIENTE 56,14mq x 3 m = 168 mc x 5 vol = 842 mc/h < 1000 mc/h VERIFICATO

AULA 13
 Portata secondo UNI EN 16798 del DECRETO CAM
 Portata per persona 7 l/sec/persone
 Portata per superficie 0,7 l/sec/mq
 Portata complessiva (26 x 7) + (57,57 x 0,7) = 222*3600/1000 = 800 mc/h < 1000 mc/h VERIFICATO

Portata come da DM 18/12/1975
 RINNOVO VOLUMETRICO= 5 vol/h
 VOLUME AMBIENTE 57,57mq x 3 m = 173mc x 5 vol = 864 mc/h < 1000 mc/h VERIFICATO

AULA 14
 Portata secondo UNI EN 16798 del DECRETO CAM
 Portata per persona 7 l/sec/persone
 Portata per superficie 0,7 l/sec/mq
 Portata complessiva (26 x 7) + (45,22 x 0,7) = 214*3600/1000 = 769 mc/h < 1000 mc/h VERIFICATO

Portata come da DM 18/12/1975
 RINNOVO VOLUMETRICO= 5 vol/h
 VOLUME AMBIENTE 45,22 mq x 3 m = 136mc x 5 vol = 678 mc/h < 1000 mc/h VERIFICATO

AULA 15
 Portata secondo UNI EN 16798 del DECRETO CAM
 Portata per persona 7 l/sec/persone
 Portata per superficie 0,7 l/sec/mq
 Portata complessiva (26 x 7) + (62,28 x 0,7) = 226*3600/1000 = 812 mc/h < 1000 mc/h VERIFICATO

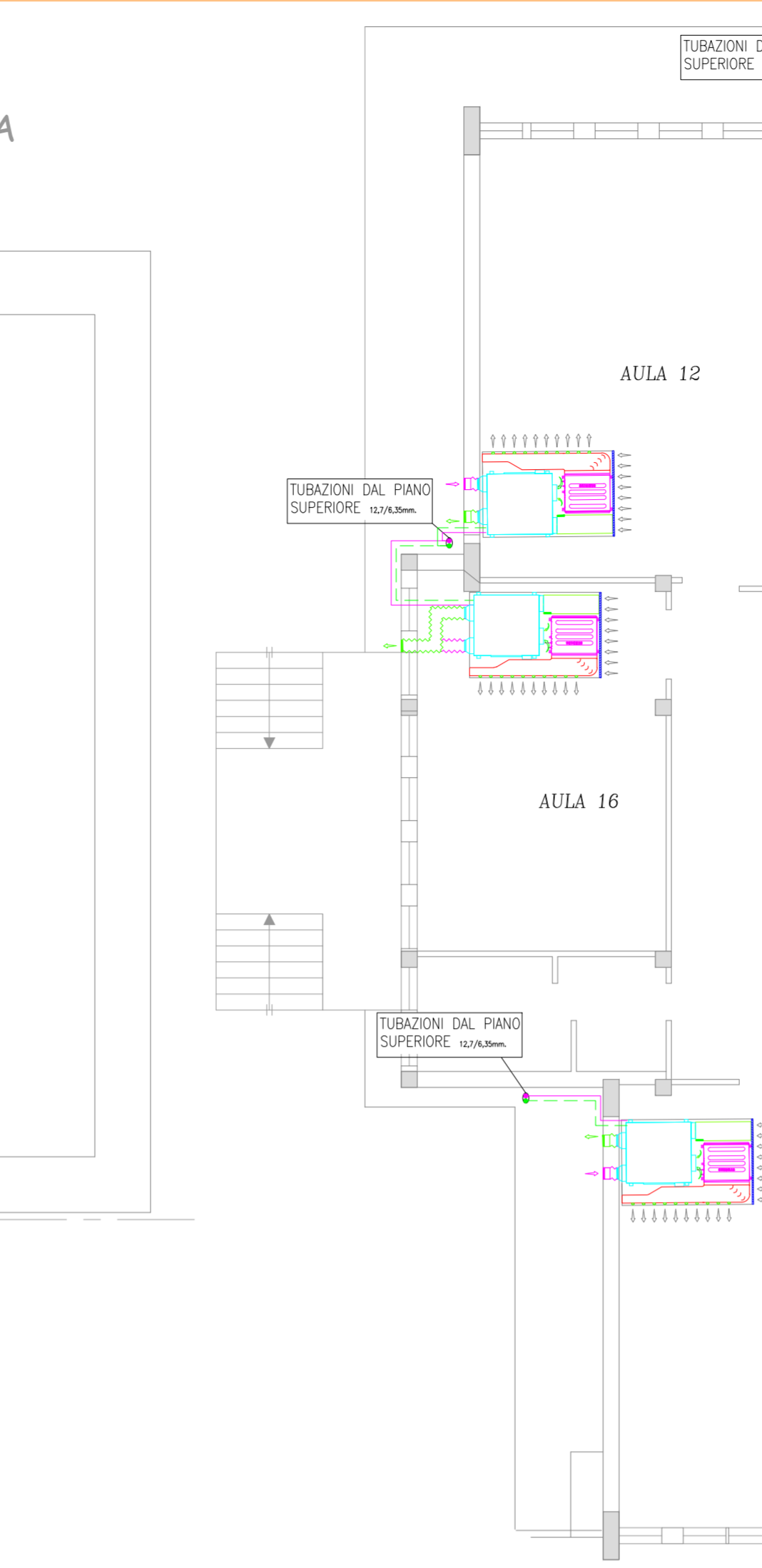
Portata come da DM 18/12/1975
 RINNOVO VOLUMETRICO= 5 vol/h
 VOLUME AMBIENTE 62,28 mq x 3 m = 187 mc x 5 vol = 934 mc/h < 1000 mc/h VERIFICATO

AULA 16
 Portata secondo UNI EN 16798 del DECRETO CAM
 Portata per persona 7 l/sec/persone
 Portata per superficie 0,7 l/sec/mq
 Portata complessiva (26 x 7) + (31,4 x 0,7) = 204*3600/1000 = 734 mc/h < 1000 mc/h VERIFICATO

Portata come da DM 18/12/1975
 RINNOVO VOLUMETRICO= 5 vol/h
 VOLUME AMBIENTE 31,4mq x 3 m = 94 mc x 5 vol = 471 mc/h < 1000 mc/h VERIFICATO

AULA 17
 Portata secondo UNI EN 16798 del DECRETO CAM
 Portata per persona 7 l/sec/persone
 Portata per superficie 0,7 l/sec/mq
 Portata complessiva (26 x 7) + (65,28 x 0,7) = 228*3600/1000 = 820 mc/h < 1000 mc/h VERIFICATO

Portata come da DM 18/12/1975
 RINNOVO VOLUMETRICO= 5 vol/h
 VOLUME AMBIENTE 65,28mq x 3 m = 196 mc x 5 vol = 979 mc/h < 1000 mc/h VERIFICATO



AULA 12
 Portata secondo UNI EN 16798 del DECRETO CAM
 Portata per persona 7 l/sec/persone
 Portata per superficie 0,7 l/sec/mq
 Portata complessiva (26 x 7) + (56,14 x 0,7) = 221*3600/1000 = 797 mc/h < 1000 mc/h VERIFICATO

Portata come da DM 18/12/1975
 RINNOVO VOLUMETRICO= 5 vol/h
 VOLUME AMBIENTE 56,14mq x 3 m = 168 mc x 5 vol = 842 mc/h < 1000 mc/h VERIFICATO

AULA 13
 Portata secondo UNI EN 16798 del DECRETO CAM
 Portata per persona 7 l/sec/persone
 Portata per superficie 0,7 l/sec/mq
 Portata complessiva (26 x 7) + (57,57 x 0,7) = 222*3600/1000 = 800 mc/h < 1000 mc/h VERIFICATO

Portata come da DM 18/12/1975
 RINNOVO VOLUMETRICO= 5 vol/h
 VOLUME AMBIENTE 57,57mq x 3 m = 173mc x 5 vol = 864 mc/h < 1000 mc/h VERIFICATO

AULA 14
 Portata secondo UNI EN 16798 del DECRETO CAM
 Portata per persona 7 l/sec/persone
 Portata per superficie 0,7 l/sec/mq
 Portata complessiva (26 x 7) + (45,22 x 0,7) = 214*3600/1000 = 769 mc/h < 1000 mc/h VERIFICATO

Portata come da DM 18/12/1975
 RINNOVO VOLUMETRICO= 5 vol/h
 VOLUME AMBIENTE 45,22 mq x 3 m = 136mc x 5 vol = 678 mc/h < 1000 mc/h VERIFICATO

AULA 15
 Portata secondo UNI EN 16798 del DECRETO CAM
 Portata per persona 7 l/sec/persone
 Portata per superficie 0,7 l/sec/mq
 Portata complessiva (26 x 7) + (62,28 x 0,7) = 226*3600/1000 = 812 mc/h < 1000 mc/h VERIFICATO

Portata come da DM 18/12/1975
 RINNOVO VOLUMETRICO= 5 vol/h
 VOLUME AMBIENTE 62,28 mq x 3 m = 187 mc x 5 vol = 934 mc/h < 1000 mc/h VERIFICATO

AULA 16
 Portata secondo UNI EN 16798 del DECRETO CAM
 Portata per persona 7 l/sec/persone
 Portata per superficie 0,7 l/sec/mq
 Portata complessiva (26 x 7) + (31,4 x 0,7) = 204*3600/1000 = 734 mc/h < 1000 mc/h VERIFICATO

Portata come da DM 18/12/1975
 RINNOVO VOLUMETRICO= 5 vol/h
 V